

**MIEJSCOWY PLAN ZAGOSPODAROWANIA PRZESTRZENNEGO NR 324/5/2021 - III  
"DOLINA WISŁOKA" W RZESZOWIE**

**ZAŁĄCZNIK NR 1  
DO UCHWAŁY NR ...../2025  
RADY MIASTA RZESZOWA  
Z DNIA .....2025 r.**

**RYSUNEK PLANU MIEJSCOWEGO**

**SKALA 1 : 2 000**

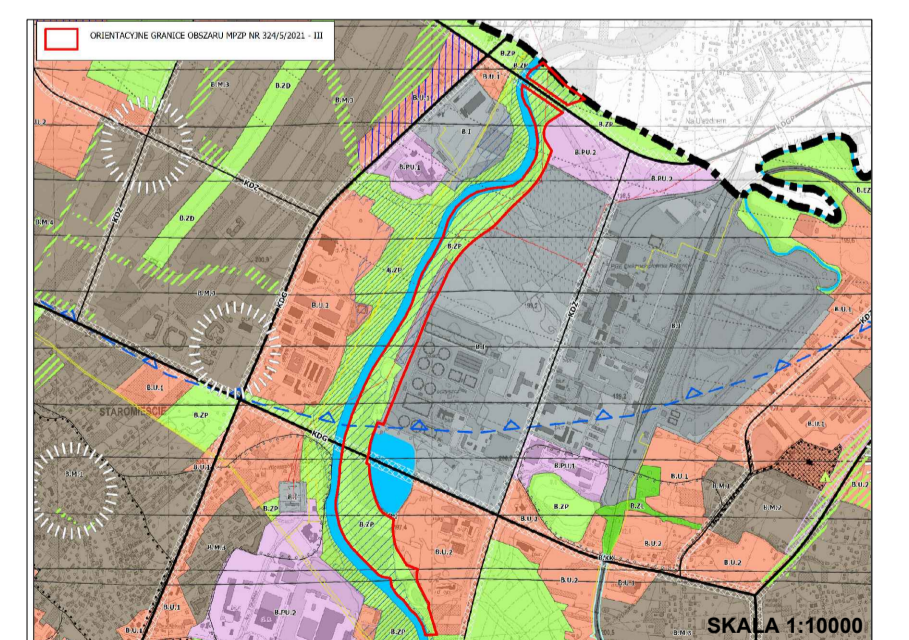


**LEGENDA:**

- OZNACZENIA OBOWIĄZUJĄCE**
- GRANICA OBSZARÓW OBJĘTYCH PLANEM MIEJSCOWYM
  - LINIA ROZGRANICZAJĄCA TERENY O RÓŻNYM PRZEZNACZENIU LUB RÓŻNYCH ZASADACH ZAGOSPODAROWANIA
  - NIEPRZEKACZALNA LINIA ZABUDOWY
  - ZP** TERENY ZIELENI URZĄDZONEJ
  - KDG** TEREN PUBLICZNEJ DROGI GŁÓWNEJ
  - K/C** TEREN KANALIZACJI LUB CIEPŁOWNICTWA
  - K** TEREN KANALIZACJI
- OZNACZENIA INFORMACYJNE**
- OŚ LINII ELEKTROENERGETYCZNYCH 110kV
  - GRANICA GZPN NR 425 - DEBICA-STALOWA WOLA-RZESZÓW
  - NAZWY ISTNIEJĄCYCH ULIC
  - ZASIEG POWIERZCHNI OGRANICZAJĄCYCH PRZESKODY (OLS) DLA LOTNISKA RZESZÓW-ASNOWA (EPK)  
- MASYMALNA WYSOKOŚĆ ZABUDOWY (m n.p.m.)
  - ZASIEG POWIERZCHNI OGRANICZAJĄCYCH PRZESKODY (OLS) DLA LOTNISKA RZESZÓW-ASNOWA (EPK)  
- MASYMALNA WYSOKOŚĆ ZABUDOWY (m n.p.m.)
  - CAŁY OBSZAR OBJĘTY PLANEM MIEJSCOWYM ZNAJDUJE SIĘ W ZASIEGU POWIERZCHNI OGRANICZAJĄCYCH ZABUDOWĘ (BRA) OD LOTNICY URZĄDZEN NAŻEMNYCH (LUN)
- OBZARZY SZCZEGÓLNEGO ZAGROŻENIA POWODZIĄ**
- GRANICA OBSZARU, NA KTÓRYM PRAWDOPODOBIEŃSTWO WYSTĄPIENIA POWODZI JEST WYSOKIE I WYNOSI 10%
  - GRANICA OBSZARU, NA KTÓRYM PRAWDOPODOBIEŃSTWO WYSTĄPIENIA POWODZI JEST ŚREDNIE I WYNOSI 1%
- OZNACZENIA Z OBOWIĄZUJĄCYCH PLANÓW MIEJSCOWYCH**
- KDD.1** TEREN PUBLICZNEJ DROGI DOJAZDOWEJ WYNYCZONY W MPZP NR 1367/2006
  - KDD.4** TEREN PUBLICZNEJ DROGI DOJAZDOWEJ WYNYCZONY W MPZP NR 1367/2006
  - 1KR** TEREN KOMUNIKACJI DROGOWEJ WEWNĘTRZNEJ WYNYCZONY W MPZP NR 325/1/2022
  - LINIA ROZGRANICZAJĄCA TERENY O RÓŻNYM PRZEZNACZENIU LUB RÓŻNYCH ZASADACH ZAGOSPODAROWANIA



**WYRYS ZE SKUPCU MIASTA RZESZOWA. UCHWALONEGO UCHWAŁĄ NR LXXXVIII/1995/2023 RADY MIASTA RZESZOWA Z DNIA 26 WRZEŚNIA 2023 R. Z ZADANĄ KOLOROWĄ WYKAZUJĄCYM GRANICĄ OBSZARU OBJĘTEGO PLANEM MIEJSCOWYM**



- LEGENDA**
- OZNACZENIA OGÓLNE**
- granice obszarów objętych planem miejscowym
  - linia rozeznaczenia terenów o różnym przeznaczeniu lub różnych zasadach zagospodarowania
  - nieprzekraczalna linia zabudowy
  - tereny zieleni urządzonej
  - teren publicznej drogi głównej
  - teren kanalizacji lub ciepłownictwa
  - teren kanalizacji
- OZNACZENIA INFORMACYJNE**
- oś linii elektroenergetycznych 110kV
  - granica GZPN nr 425 - Debica-Stalowa Wola-Rzeszów
  - nazwy istniejących ulic
  - zasięg powierzchni ograniczających przeszkody (OLS) dla lotniska Rzeszów-Asnowa (EPK)  
- maksymalna wysokość zabudowy (m n.p.m.)
  - zasięg powierzchni ograniczających przeszkody (OLS) dla lotniska Rzeszów-Asnowa (EPK)  
- maksymalna wysokość zabudowy (m n.p.m.)
  - cały obszar objęty planem miejscowym znajduje się w zasięgu powierzchni ograniczających zabudowę (BRA) od lotnicy Urządzeń Nażemnych (LUN)
- OBZARZY SZCZEGÓLNEGO ZAGROŻENIA POWODZIĄ**
- granica obszaru, na którym prawdopodobieństwo wystąpienia powodzi jest wysokie i wynosi 10%
  - granica obszaru, na którym prawdopodobieństwo wystąpienia powodzi jest średnie i wynosi 1%
- OZNACZENIA Z OBOWIĄZUJĄCYCH PLANÓW MIEJSCOWYCH**
- KDD.1** teren publicznej drogi dojazdowej wyznaczony w MPZP nr 1367/2006
  - KDD.4** teren publicznej drogi dojazdowej wyznaczony w MPZP nr 1367/2006
  - 1KR** teren komunikacji drogowej wewnętrznej wyznaczony w MPZP nr 325/1/2022
  - linia rozeznaczenia terenów o różnym przeznaczeniu lub różnych zasadach zagospodarowania
- LEGENDA**
- SYMBOLIKA OGÓLNA**
- granice obszarów objętych planem miejscowym
  - linia rozeznaczenia terenów o różnym przeznaczeniu lub różnych zasadach zagospodarowania
  - nieprzekraczalna linia zabudowy
  - tereny zieleni urządzonej
  - teren publicznej drogi głównej
  - teren kanalizacji lub ciepłownictwa
  - teren kanalizacji
- SYMBOLIKA INFORMACYJNA**
- oś linii elektroenergetycznych 110kV
  - granica GZPN nr 425 - Debica-Stalowa Wola-Rzeszów
  - nazwy istniejących ulic
  - zasięg powierzchni ograniczających przeszkody (OLS) dla lotniska Rzeszów-Asnowa (EPK)  
- maksymalna wysokość zabudowy (m n.p.m.)
  - zasięg powierzchni ograniczających przeszkody (OLS) dla lotniska Rzeszów-Asnowa (EPK)  
- maksymalna wysokość zabudowy (m n.p.m.)
  - cały obszar objęty planem miejscowym znajduje się w zasięgu powierzchni ograniczających zabudowę (BRA) od lotnicy Urządzeń Nażemnych (LUN)
- OBZARZY SZCZEGÓLNEGO ZAGROŻENIA POWODZIĄ**
- granica obszaru, na którym prawdopodobieństwo wystąpienia powodzi jest wysokie i wynosi 10%
  - granica obszaru, na którym prawdopodobieństwo wystąpienia powodzi jest średnie i wynosi 1%
- OZNACZENIA Z OBOWIĄZUJĄCYCH PLANÓW MIEJSCOWYCH**
- KDD.1** teren publicznej drogi dojazdowej wyznaczony w MPZP nr 1367/2006
  - KDD.4** teren publicznej drogi dojazdowej wyznaczony w MPZP nr 1367/2006
  - 1KR** teren komunikacji drogowej wewnętrznej wyznaczony w MPZP nr 325/1/2022
  - linia rozeznaczenia terenów o różnym przeznaczeniu lub różnych zasadach zagospodarowania

PROJEKT PLANU MIEJSCOWEGO ZOSTAŁ PRZYGOTOWANY ZA WSPARCIA FINANSOWEGO W RAMACH WYKONANIA UMOWY O WYKONANIE PRAC PROJEKTYWNYCH I FUNKCYJNYCH ZAKRESU PROJEKTYWNYCH W RZESZOWIE. LICENCJA NR SE-01842/2014/2014\_1811\_P\_Z DNIA 01.03.2014 R.