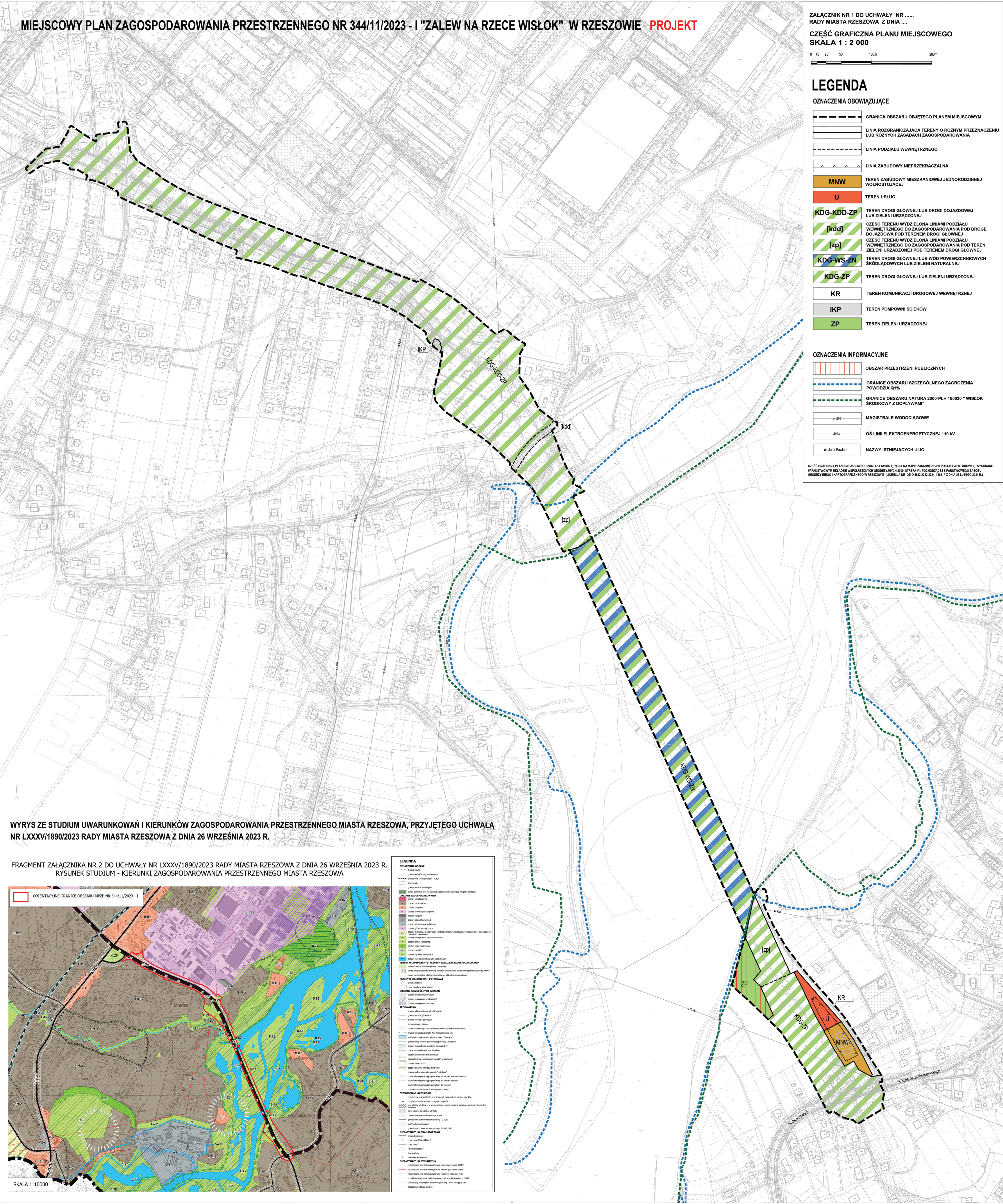


LEGENDA

- OZNACZENIA OBOWIĄZUJĄCE**
- GRANICA OBSZARU OBJĘTEGO PLANEM MIEJSCOWYM
 - LINIA ROZGRANICZAJĄCA TERENY O RÓŻNYM PRZEZNACZENIU LUB RÓŻNYCH ZASADACH ZAGOSPODAROWANIA
 - LINIA PODZIAŁU WEWNĘTRZNEGO
 - LINIA ZABUDOWY NIEPRZEKRAČALNA
 - MNW TEREN ZABUDOWY MIESZKANIOWEJ JEDNORODZINNEJ WOLNOSTOJĄCEJ
 - U TEREN USŁUG
 - KDG-KDD-ZP TEREN DROGI GŁÓWNEJ LUB DROGI DOJAZDOWEJ LUB ZIELIENI URZĄDZONEJ
 - [kdd] CZĘŚĆ TERENU WYDZIELONA LINIAMI PODZIAŁU WEWNĘTRZNEGO DO ZAGOSPODAROWANIA POD DROGĘ DOJAZDOWĄ POD TERENEM DROGI GŁÓWNEJ
 - [zpj] CZĘŚĆ TERENU WYDZIELONA LINIAMI PODZIAŁU WEWNĘTRZNEGO DO ZAGOSPODAROWANIA POD TEREN ZIELIENI URZĄDZONEJ POD TERENEM DROGI GŁÓWNEJ
 - KDG-WS-ZN TEREN DROGI GŁÓWNEJ LUB WÓD POWIERZCHNIOWYCH ŚRÓDLĄDOWYCH LUB ZIELIENI NATURALNEJ
 - KDG-ZP TEREN DROGI GŁÓWNEJ LUB ZIELIENI URZĄDZONEJ
 - KR TEREN KOMUNIKACJI DROGOWEJ WEWNĘTRZNEJ
 - IKP TEREN POMPOWNI ŚCIEKÓW
 - ZP TEREN ZIELIENI URZĄDZONEJ
- OZNACZENIA INFORMACYJNE**
- OBSZAR PRZESTRZENI PUBLICZNYCH
 - GRANICE OBSZARU SZCZEGÓLNEGO ZAGROZENIA POWODZIĄ Q1%
 - GRANICE OBSZARU NATURA 2000-PLH 180030 "WISŁOK ŚRÓDLĄDOWYCH Z DOPLYWAMI"
 - +1000 MAGISTRALNE WODOCIĄGOWE
 - 110 kV OŚ LINII ELEKTROENERGETYCZNEJ 110 kV
 - ul. Jana Pawła II NAZWY ISTNIEJĄCYCH ULIC

CZĘŚĆ GRAFICZNA PLANU MIEJSCOWEGO ZOSTAŁA SPORĄDZONA NA MAPIE ZASADNICZEJ W PORTACI WEKTOROWEJ, WYKONANEJ W PAŃSTWOWYM URZĄDZIE WSPÓŁCZESNYCH GEODEZYJNYCH 2006, STREFA VII, POCHODZĄCEJ Z PAŃSTWOWEGO ZASOBU GEODEZYJNEGO I KARTOGRAFICZNEGO W RZESZOWIE, (LICENCJA NR 65-0-MBZ.2231.204, 188, P. Z DNIA 23 LUTEGO 2014 R.)



WYRYS ZE STUDIUM UWARUNKOWAŃ I KIERUNKÓW ZAGOSPODAROWANIA PRZESTRZENNEGO MIASTA RZESZOWA, PRZYJĘTEGO UCHWAŁĄ NR LXXXV/1890/2023 RADY MIASTA RZESZOWA Z DNIA 26 WRZEŚNIA 2023 R.

FRAGMENT ZAŁĄCZNIKA NR 2 DO UCHWAŁY NR LXXXV/1890/2023 RADY MIASTA RZESZOWA Z DNIA 26 WRZEŚNIA 2023 R. RYSUNEK STUDIUM - KIERUNKI ZAGOSPODAROWANIA PRZESTRZENNEGO MIASTA RZESZOWA

