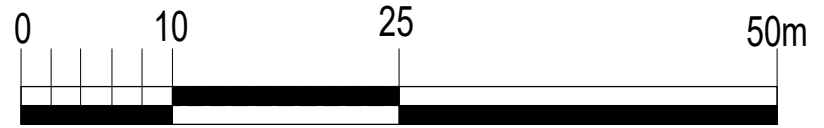


# MIEJSCOWY PLAN ZAGOSPODAROWANIA PRZESTRZENNEGO NR 341/8/2023 AULA MIEJSKA W RZESZOWIE - PROJEKT

ZAŁĄCZNIK NR 1  
DO UCHWAŁY NR XIV/234/2024 RADY MIASTA  
RZESZOWA Z DNIA 26 LISTOPADA 2024 R.

CZĘŚĆ GRAFICZNA PLANU MIEJSCOWEGO  
SKALA 1:500



## LEGENDA:

### OZNACZENIA OBOWIĄZUJĄCE

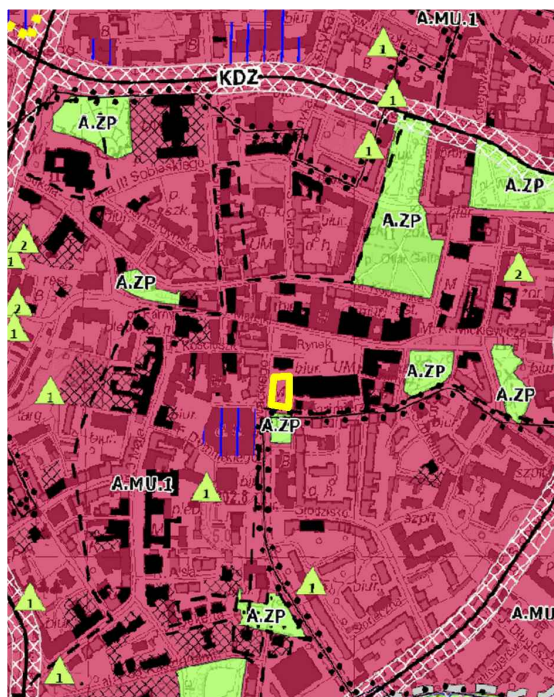
- GRANICA OBSZARU OBJĘTEGO PLANEM MIEJSCOWYM
- NIEPRZEKRACZALNA LINIA ZABUDOWY
- OBOWIĄZUJĄCA LINIA ZABUDOWY
- GRANICA MIĘDZY NIEPRZEKRACZALNĄ A OBOWIĄZUJĄCĄ LINIĄ ZABUDOWY
- TEREN USŁUG KULTURY I ROZRYWKI LUB USŁUG BIUROWYCH I ADMINISTRACJI
- STREFA OCHRONY KONSERWATORSKIEJ:
  - STANOWISKA ARCHEOLOGICZNEGO RZESZÓW 17 (AZP 103-76/56), UJĘTEGO W GMINNEJ EWIDENCJI ZABYTKÓW;
  - UKŁADU URBANISTYCZNEGO STAREGO I NOWEGO MIASTA (A-325 Z DN. 30.01.1969R.), WPISANEGO DO REJESTRU ZABYTKÓW I UJĘTEGO W GMINNEJ EWIDENCJI ZABYTKÓWNA CAŁYM OBSZARZE OBJĘTYM PLANEM MIEJSCOWYM

### OZNACZENIA INFORMACYJNE

- ul. Króla Kazimierza NAZWY ISTNIEJĄCYCH ULIC I PLACÓW
- PUNKT WSKAZANY W CELU OKREŚLENIA GABARYTÓW OBIEKTU

CZĘŚĆ GRAFICZNA PLANU MIEJSCOWEGO ZOSTAŁA SPORZĄDZONA NA MAPIE ZASADNICZEJ W POSTACI WEKTOROWEJ, WYKONANEJ W PAŃSTWOWYM UKŁADZIE GEODEZYJNYM 2000, STREFA VII, POCHODZĄCEJ Z PAŃSTWOWEGO ZASOBU GEODEZYJNEGO I KARTOGRAFICZNEGO W RZESZOWIE (LICENCJA NR GE-O.6642.8035.2023\_1863\_P Z DNIA 25 LIPCA 2023 R.)

WYRYS ZE SUIKZP MIASTA RZESZOWA, PRZYJĘTEGO UCHWAŁĄ NR LXXXV/1890/2023 RADY MIASTA RZESZOWA Z DNIA 26 WRZEŚNIA 2023 R.



### LEGENDA

#### OZNACZENIA OGÓLNE

- granica miasta
- granice obszarów zagospodarowania
- granice stref urbanistycznych - A, B, C
- śródmieście
- granice terenów zamkniętych
- tereny zamknięte inne niż ustalone przez ministra właściwego do spraw transportu
- OBSZARY ZAGOSPODAROWANIA**
- obszary wielofunkcyjne
- obszary mieszkaniowe
- obszary usługowe
- obszary produkcyjno-usługowe
- obszary kolejowe
- obszary obsługi komunikacji
- obszary infrastruktury technicznej
- obszary górnictwa i wydobywcze
- obszary ekologiczne z możliwością lokalizacji ekstensywnej zabudowy mieszkaniowej jednorodzinnej i zabudowy zagrodowej
- obszary ekologiczne z zakazem zabudowy
- obszary zieleni urządzonej
- obszary lasów i zadrzewień
- obszary cmentarzów
- obszary ogrodów działkowych
- obszary wód powierzchniowych śródlądowych
- TERENY O CHARAKTERYSTYCZNYCH ZASADACH ZAGOSPODAROWANIA**
- wybrane tereny zieleni urządzonej i naturalnej
- tereny z dopuszczeniem lokalizacji obiektów handlowych o powierzchni sprzedaży powyżej 2000m<sup>2</sup>
- tereny z możliwością lokalizacji budynków wysokich lub wysokociślowych

#### REJONY O WYJĄTKOWYM POTENCJALE

- centra osiedlowe
- rejon zabudowy śródmiejskiej
- OBSZARY SZCZEGÓLNYCH DZIAŁAŃ**
- obszary wymagające przekształceń
- obszary wymagające remediacji
- ŚRODOWISKO**
- granice udokumentowanych złóż kopalin
- granice terenów górniczych
- granice obszarów górniczych
- czynniki odwiertu gazowe
- obszar podziemnego składowania odpadów innych niż niebezpieczne
- granica Głównego Zbiornika Wód Podziemnych nr 425
- strefa ochrony bezpośredniej ujęcia wody "Zwięzycza"
- granica strefy ochrony pośredniej ujęcia wody "Zwięzycza"
- obszary szczególnego zagrożenia powodzią Q1%
- obszar zagrożenia powodzią Młynówki
- obszary osuwania się mas ziemnych
- pozostałe obszary naturalnych zagrożeń geologicznych
- obszary Natura 2000
- obszar rezerwatu przyrody "Lisia Góra"
- granica otuliny rezerwatu przyrody "Lisia Góra"
- powierzchnie ograniczające przeszkody dla lotnictwa Rzeszów-Jasionka
- powierzchnie ograniczające przeszkody dla lotnictwa Rzeszów
- powierzchnie ograniczające przeszkody dla lotnictwa
- pomniki przyrody (liczba drzew objętych ochroną)

#### DZIEDZICTWO KULTUROWE

- orientacyjny zasięg układów przestrzennych wpisanych do rejestru zabytków
- budynki i budowle wpisane do rejestru zabytków
- linie obiektów zabytkowych, w tym orientacyjny zasięg otoczenia zabytków wpisanych do rejestru zabytków
- parki wpisane do rejestru zabytków
- cmentarze wpisane do rejestru zabytków
- granice stref ochrony konserwatorskiej - I, II, III
- strefy ochrony ekspozycji
- granice stref ochrony archeologicznej - WI, WII, WIII
- INFRASTRUKTURA TRANSPORTOWA**
- droga ekspresowa
- drogi klasy GP/drogi klasy G
- drogi klasy Z
- korytarze drogowe
- linie kolejowe
- lotniska helikopterów
- INFRASTRUKTURA TECHNICZNA**
- napowietrzne linie elektroenergetyczne najwyższych napięć 400 kV
- napowietrzne linie elektroenergetyczne najwyższych napięć 220 kV
- napowietrzne linie elektroenergetyczne wysokiego napięcia 110 kV
- odcinki składowania linii elektroenergetycznych wysokiego napięcia 110 kV
- orientacyjny przebieg linii elektroenergetycznej 110 kV zasilającej GPZ
- gazociąg wysokiego ciśnienia
- ORIENTACYJNE GRANICE OBSZARU MPZP NR 341/8/2023