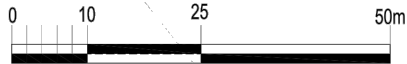


MIEJSCOWY PLAN ZAGOSPODAROWANIA PRZESTRZENNEGO NR 341/8/2023 AULA MIEJSKA W RZESZOWIE - PROJEKT



ZAŁĄCZNIK NR 1
DO UCHWAŁY NRRADY MIASTA
RZESZOWA Z DNIA 2025 R.

CZĘŚĆ GRAFICZNA PLANU MIEJSCOWEGO
SKALA 1:500



LEGENDA: OZNACZENIA OBOWIĄZUJĄCE

- GRANICA OBSZARU OBJĘTEGO PLANEM MIEJSCOWYM
- NIEPRZEKACZALNA LINIA ZABUDOWY
- OBOWIĄZUJĄCA LINIA ZABUDOWY
- GRANICA MIĘDZY NIEPRZEKACZALNĄ A OBOWIĄZUJĄCĄ LINIĄ ZABUDOWY
- UK-UA** TEREN USŁUG KULTURY I ROZRYWKI LUB USŁUG BIUROWYCH I ADMINISTRACJI
- STREFA OCHRONY KONSERWATORSKIEJ:
- STANOWISKA ARCHEOLOGICZNEGO RZESZÓW 17 (AZP 103-76/56), UJĘTEGO W GMINNEJ EWIDENCJI ZABYTKÓW;
- UKŁADU URBANISTYCZNEGO STAREGO I NOWEGO MIASTA (A-325 Z DN. 30.01.1969R.), WPISANEGO DO REJESTRU ZABYTKÓW I UJĘTEGO W GMINNEJ EWIDENCJI ZABYTKÓW NA CAŁYM OBSZARZE OBJĘTYM PLANEM MIEJSCOWYM

OZNACZENIA INFORMACYJNE

- ul. Króla Kazimierza NAZWY ISTNIEJĄCYCH ULIC I PLACÓW
- PUNKT WSKAZANY W CELU OKREŚLENIA GABARYTÓW OBIEKTU

PROGNOZA ODDZIAŁYWANIA NA ŚRODOWISKO

Legenda

UK-UA Przeznaczenie terenu, przyjęte zasady zagospodarowania i zabudowy będą uzupełnieniem pierzei południowej w obszarze Rynku. Zakaz lokalizacji, wymienionych w ustaleniach planistycznych, usług mogących znacząco oddziaływać na środowisko, ustalone zasady odprowadzenia ścieków, dopuszczone rodzaje źródeł ciepła, zapewnią nie pogorszenie jakości powietrza i brak negatywnego wpływu na środowisko wodne.

CZĘŚĆ GRAFICZNA PLANU MIEJSCOWEGO ZOSTAŁA SPORZĄDZONA NA MAPIE ZASADNICZEJ W POSTACI WEKTOROWEJ WYKONANEJ W PAŃSTWOWYM UKŁADZIE GEODEZYJNYM 2000, STREFA VII, POCHODZĄCEJ Z PAŃSTWOWEGO ZASOBU GEODEZYJNEGO I KARTOGRAFICZNEGO W RZESZOWIE (LICENCJA NR GE-O.6642.8035.2023-1863_P Z DNIA 25 LIPCA 2023 R.)

WYRYS ZE SUJKZP MIASTA RZESZOWA, PRZYJĘTEGO UCHWAŁĄ NR LXXXVI/1890/2023 RADY MIASTA RZESZOWA Z DNIA 26 WRZEŚNIA 2023 R.

