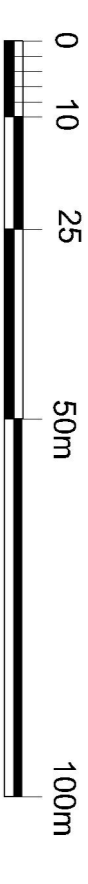


**MIEJSCOWY PLAN ZAGOSPODAROWANIA PRZESTRZENNEGO NR 350 / 1 / 2024 POMIĘDZY:
AL. ARMII KRAJOWEJ, UL. NIEMIERSKIEGO, UL. WITOLDA I POTOKIEM MŁYNÓWKA
W RZESZOWIE W CZĘŚCI I**



**ZALĄCZNIK NR 1
DO UCHWAŁY NR .../.../2025
RADY MIASTA RZESZOWA
Z DNIA2025 r.**

**CZĘŚĆ GRAFICZNA PLANU MIEJSCOWEGO
SKALA 1 : 1 000**



**LEGENDA:
OZNACZENIA OBOWIAZUJĄCE**

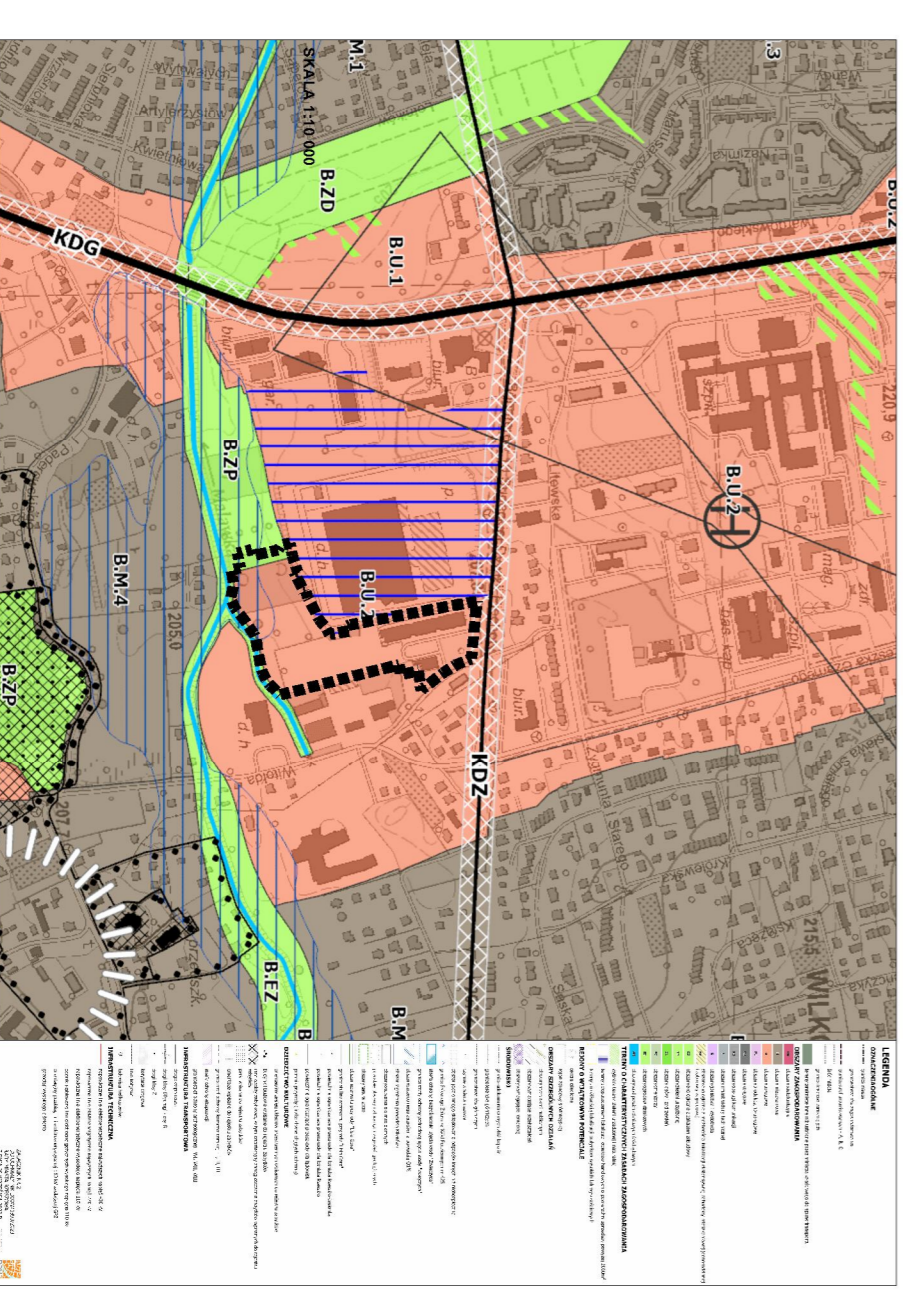
- GRANICA OBSZARU OBJĘTEGO PLANEM MIEJSCOWYM
- LINIA ROZGRANICZAJĄCA TERENY O RÓŻNYM PRZEZNACZENIU LUB RÓŻNYCH ZASADACH ZAGOSPODAROWANIA
- LINIA PODZIAŁU WEWNĘTRZNEGO
- NIEPRZEKRACZALNA LINIA ZABUDOWY
- TEREN USŁUG ZDROWIA I POMOCY SPOŁECZNEJ
- UZ**
- TEREN DROGI DOJAZDOWEJ
- KDD**
- TEREN ZIELENI NATURALNEJ LUB ZIELENI URZĄDZONEJ NISKIEJ

- ZN-ZPN**
- WYDZIELONE LINIAMI PODZIAŁU WEWNĘTRZNEGO CZĘŚCI TERENÓW DO ZAGOSPODAROWANIA POD KOMUNIKACJĘ PIESZO-ROWEROWĄ
- [kp]**
- OZNACZENIA INFORMACYJNE

- ul. Witolda**
- NAZWY ISTNIEJĄCYCH ULIC
- OBSZAR ZAGROŻENIA POWODZIĄ MŁYNÓWKI
- PRZEWIDYWANA KONTYNUACJA CIĄGU PIESZO-ROWEROWEGO POZA OBSZAREM OBJĘTYM PLANEM MIEJSCOWYM
- PRZEWIDYWANA KONTYNUACJA DRÓGI DOJAZDOWEJ POZA OBSZAREM OBJĘTYM PLANEM
- OSI ISTNIEJĄCEGO KOLEKTORA SANITARNEGO Ø800 mm

Rzeszów 54 (AZP 103-7629)
STANOWISKO ARCHEOLOGICZNE RZESZÓW 54 (AZP 103-7629) WPISANE DO GMINNEJ EVIDENCJI ZABYTKÓW MIASTA RZESZOWA

Rzeszów 54 (AZP 103-7629)
WYRS ZE SUKIEP MIASTA RZESZOWA, UCHWAŁONEGO UCHWAŁĄ NR LXXXV/1890/2023 RADY MIAS TA RZESZOWA Z DNIA 26 WRZEŚNIA 2023 R. Z OZNACZENIEM I CZARNY KONTURU OBSZARU OBJĘTEGO MPZP NR 350 / 1 / 2024 POMIĘDZY: AL. ARMII KRAJOWEJ, UL. NIEMIERSKIEGO, UL. WITOLDA I POTOKIEM MŁYNÓWKA W RZESZOWIE W CZĘŚCI I



WYBIRANE OZNACZENIA:

- U** obszary usługowe
- ZP** obszary zieleni urządzonej
- EZ** obszary ekologiczne z zabudową zabudowy
- obszary zagrożenia powodzią Młynówka

CZĘŚĆ GRAFICZNA PLANU MIEJSCOWEGO ZOSTAŁA SPORZĄDZONA NA WNIOSIENIE I WYKONANA W PAŃSTWOWYM URZĘDZIE WYKONAWCZYM W PAŃSTWOWYM URZĘDZIE WYKONAWCZYM W RZESZOWIE (UL. CENICA NR GE.O. 8642, 1368, 2024, 1863, P. Z. DNIA 05-02-2024 R.) STRONA VII, POCHODZĄCEJ Z PAŃSTWOWEGO ZASOBU GEODEZYJNEGO (KARTOGRAFICZNEGO W RZESZOWIE (UL. CENICA NR GE.O. 8642, 1368, 2024, 1863, P. Z. DNIA 05-02-2024 R.))