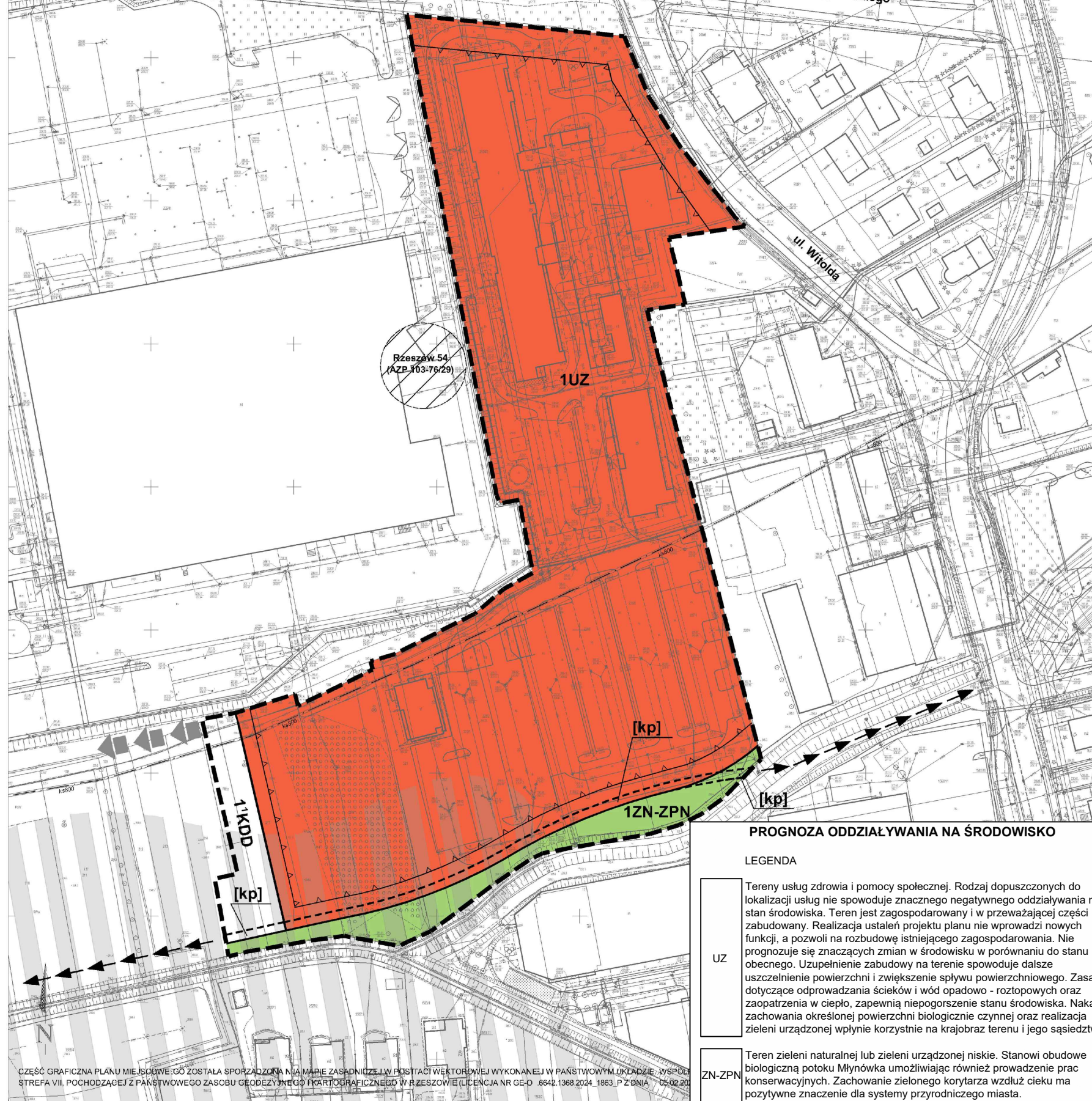


**MIEJSCOWY PLAN ZAGOSPODAROWANIA PRZESTRZENNEGO NR 350 / 1 / 2024 POMIĘDZY:
AL. ARMII KRAJOWEJ, UL. NIEMIERSKIEGO, UL. WITOLDA I POTOKIEM MŁYNÓWKA
W RZESZOWIE W CZĘŚCI I**



**ZAŁĄCZNIK NR 1
DO UCHWAŁY NR .../.../2025
RADY MIASTA RZESZOWA
Z DNIA2025 r.**

**CZĘŚĆ GRAFICZNA PLANU MIEJSCOWEGO
SKALA 1 : 1 000**



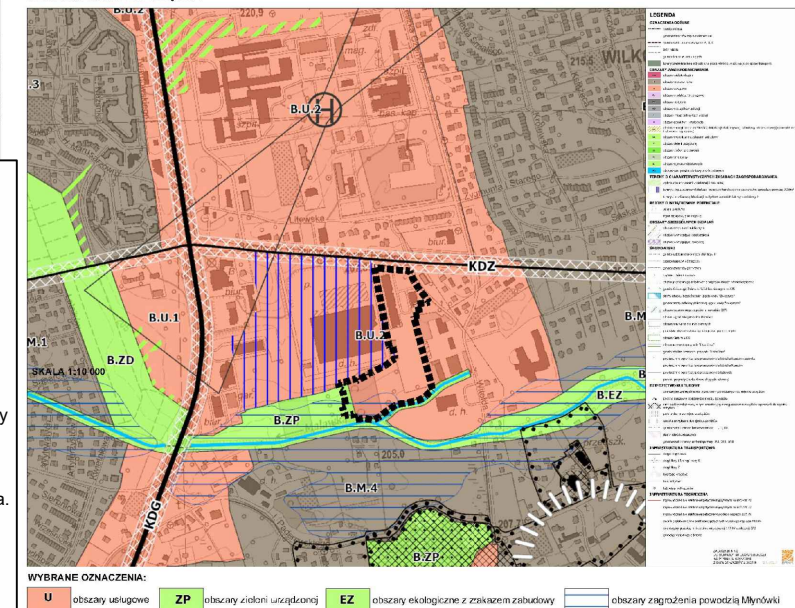
**LEGENDA:
OZNACZENIA OBOWIĄZUJĄCE**

- GRANICA OBSZARU OBJĘTEGO PLANEM MIEJSCOWYM
- LINIA ROZGRANICZAJĄCA TERENY O RÓŻNYM PRZEZNACZENIU LUB RÓŻNYCH ZASADACH ZAGOSPODAROWANIA
- LINIA PODZIAŁU WEWNĘTRZNEGO
- NIEPRZEKACZALNA LINIA ZABUDOWY
- UZ** TEREN USŁUG ZDROWIA I POMOCY SPOŁECZNEJ
- KDD** TEREN DROGI DOJAZDOWEJ
- ZN-ZPN** TEREN ZIELENI NATURALNEJ LUB ZIELENI URZĄDZONEJ NISKIEJ
- [kp]** WYDZIELONE LINIAMI PODZIAŁU WEWNĘTRZNEGO CZĘŚCI TERENÓW DO ZAGOSPODAROWANIA POD KOMUNIKACJĘ PIESZO-ROWEROWĄ

OZNACZENIA INFORMACYJNE

- ul. Witolda** NAZWY ISTNIEJĄCYCH ULIC
- OBSZAR ZAGROŻENIA POWODZIĄ MŁYNÓWKI
- PRZEWDYMYWANA KONTYNUACJA CIĄGU PIESZO-ROWEROWEGO POZA OBSZAREM OBJĘTYM PLANEM MIEJSCOWYM
- PRZEWDYMYWANA KONTYNUACJA DROGI DOJAZDOWEJ POZA OBSZAREM OBJĘTYM PLANEM
- OŚ ISTNIEJĄCEGO KOLEKTORA SANITARNEGO Ø800 mm
- Rzeszów 54 (AZP 103-76/29)** STANOWISKO ARCHEOLOGICZNE RZESZÓW 54 (AZP 103-76/29) WPISANE DO GMINNEJ EWIDENCJI ZABYTKÓW MIASTA RZESZOWA

WYRYS ZE SUIKZP MIASTA RZESZOWA, UCHWAŁONEGO UCHWAŁA NR LXXXV/1890/2023 RADY MIASTA RZESZOWA Z DNIA 26 WRZEŚNIA 2023 R. Z OZNACZENIEM (CZARNY KONTUR) OBSZARU OBJĘTEGO MPZP NR 350 / 1 / 2024 POMIĘDZY: AL. ARMII KRAJOWEJ, UL. NIEMIERSKIEGO, UL. WITOLDA I POTOKIEM MŁYNÓWKA W RZESZOWIE W CZĘŚCI I



PROGNOZA ODDZIAŁYWANIA NA ŚRODOWISKO

LEGENDA

- UZ** Tereny usług zdrowia i pomocy społecznej. Rodzaj dopuszczonych do lokalizacji usług nie spowoduje znacznego negatywnego oddziaływania na stan środowiska. Teren jest zagospodarowany i w przeważającej części zabudowany. Realizacja ustaleń projektu planu nie wprowadzi nowych funkcji, a pozwoli na rozbudowę istniejącego zagospodarowania. Nie prognozuje się znaczących zmian w środowisku w porównaniu do stanu obecnego. Uzupełnienie zabudowy na terenie spowoduje dalsze uszczelnienie powierzchni i zwiększenie spływu powierzchniowego. Zasady dotyczące odprowadzania ścieków i wód opadowo - roztopowych oraz zaopatrzenia w ciepło, zapewnią nie pogorszenie stanu środowiska. Nakaz zachowania określonej powierzchni biologicznie czynnej oraz realizacja zieleni urządzonej wpłynie korzystnie na krajobraz terenu i jego sąsiedztwa.
- ZN-ZPN** Teren zieleni naturalnej lub zieleni urządzonej niskiej. Stanowi obudowę biologiczną potoku Młynówka umożliwiając również prowadzenie prac konserwacyjnych. Zachowanie zielonego korytarza wzdłuż cieku ma pozytywne znaczenie dla systemu przyrodniczego miasta.

CZĘŚĆ GRAFICZNA PLANU MIEJSCOWEGO ZOSTAŁA SPORZĄDZONA NA MAPIE ZASADNICZEJ W POSTACI WEKTOROWEJ WYKONANEJ W PAŃSTWOWYM UKŁADZIE WSPÓŁNIEJSTWA STREFA VII. POCHODZĄCEJ Z PAŃSTWOWEGO ZASOBU GEODEZYJNEGO I KARTOGRAFICZNEGO W RZESZOWIE (LICENCJA NR GE-O. 6842.1368.2024. 1863 P Z DNIA 05.02.2024)