

# MIEJSCOWY PLAN ZAGOSPODAROWANIA PRZESTRZENNEGO NR 201 /13 /2010 - I-A "STAROMIEŚCIE - PRZY DRODZE" W RZESZOWIE - PROJEKT-

ZAŁĄCZNIK NR 1 DO UCHWAŁY NR ... / ... / 2024 RASY MIASTA RZESZOWA Z DNIA ... .. 2024 R.

RYSUNEK PLANU MIEJSCOWEGO  
SKALA 1 : 1 000



## LEGENDA:

### OZNACZENIA OBOWIĄZUJĄCE

- GRANICA OBSZARU OBJĘTEGO MPZP NR 201/10/2013 - I-A "STAROMIEŚCIE - PRZY DRODZE" W RZESZOWIE
- LINIA ROZGRANICZAJĄCA TERENY O RÓŻNYM PRZEZNACZENIU LUB RÓŻNYCH ZASADACH ZAGOSPODAROWANIA

**KDD** TERENY DRÓG PUBLICZNYCH DOJAZDOWYCH

**ZP** TEREN ZIELENI URZĄDZONEJ

### OZNACZENIA INFORMACYJNE

POWIERZCHNIE OGRANICZAJĄCE PRZESZKODY DLA LOTNISKA RZESZÓW - JASIONKA (m.n.p.m.)

OŚ KOLEKTORA DESZCZOWEGO

OŚ KOLEKTORA SANITARNEGO

OŚ MAGISTRALI WODOCIĄGOWEJ

OSIE GAZOCIĄGÓW WYSOKIEGO CIŚNIENIA WRAZ Z MAKSYMALNYM ZASIĘGIEM STREFY KONTROLOWANEJ

NAZWA ISTNIEJĄCEJ ULICY

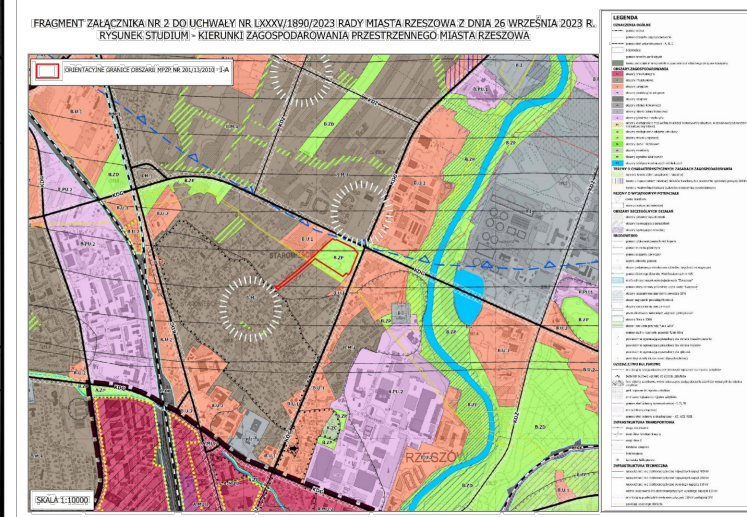
**\*** CAŁY OBSZAR OBJĘTY PLANEM MIEJSCOWYM POŁOŻONY JEST W ZASIĘGU POWIERZCHNI OGRANICZAJĄCYCH PRZESZKODY (OLS) DLA LOTNISKA RZESZÓW - JASIONKA (EPRZ)

### OZNACZENIA MPZP NR 141/12/2006

GRANICA TERENU

**(KDG.1)** TEREN PUBLICZNEJ DROGI GŁÓWNEJ

WYRYS ZE SUIKZP MIASTA RZESZOWA, PRZYJĘTO UCHWAŁA NR LXXXV/1890/2023 RASY MIASTA RZESZOWA Z DNIA 26 WRZEŚNIA 2023 R. Z OZNACZENIEM OBSZARU OBJĘTEGO MPZP NR 201/13/2010 - I-A "STAROMIEŚCIE - PRZY DRODZE" W RZESZOWIE



### PROGNOZA ODDZIAŁYWANIA NA ŚRODOWISKO

LEGENDA:

- 1ZP Przeznaczenie terenu pod zieleni urzędową, zagospodarowanie go jako publicznie dostępnego samorządowego parku, będzie korzystnym elementem dla środowiska tej części osiedla - ograniczenie poziomu hałasu komunikacyjnego, wpływ korzystnie na jakość powietrza, stworzy możliwości wypoczynku dla mieszkańców. Będzie również korzystnym elementem w wizerunku osiedla.
- 1KDD 2KDD Drogi dojazdowe, nie będące źródłem znacznego ruchu pojazdów a tym samym nie będące źródłem hałasu komunikacyjnego.