

MIEJSCOWY PLAN ZAGOSPODAROWANIA PRZESTRZENNEGO NR 302/7/2018 PO POŁUDNIOWEJ STRONIE UL. OLBRACHTA W RZESZOWIE



PROGNOZA ODDZIAŁYWANIA NA ŚRODOWISKO

Legenda

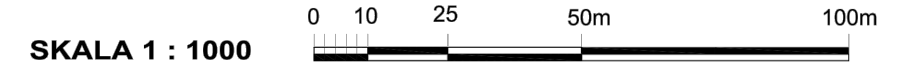
1MN Wskazany rodzaj zabudowy oraz ustalenia dotyczące dopuszczalnych źródeł ogrzewania, zasad odprowadzenia ścieków bytowych i wód opadowych z terenów utwardzonych zapewni ochronę środowiska gruntowo-wodnego, odpowiednie warunki przewietrzania i nie pogorszenie jakości powietrza. Wysoki udział powierzchni biologicznie czynnej jest elementem korzystnie wpływającym na standard jakości środowiska tego terenu oraz walory krajobrazowe.

[mn/u] Rodzaj dopuszczonych usług nie będzie źródłem pogorszenia klimatu akustycznego dla mieszkańców oraz nie wpłynie na pogorszenie warunków ich życia.

1ZN Obszar zajęty przez zieleni naturalną, pełniącą funkcję obudowy biologicznej potoku Młynówka.

**ZAŁĄCZNIK NR 1
DO UCHWAŁY NR .../.../2024
RADY MIASTA RZESZOWA
Z DNIA2024 r.**

CZEŚĆ GRAFICZNA PLANU MIEJSCOWEGO



LEGENDA:

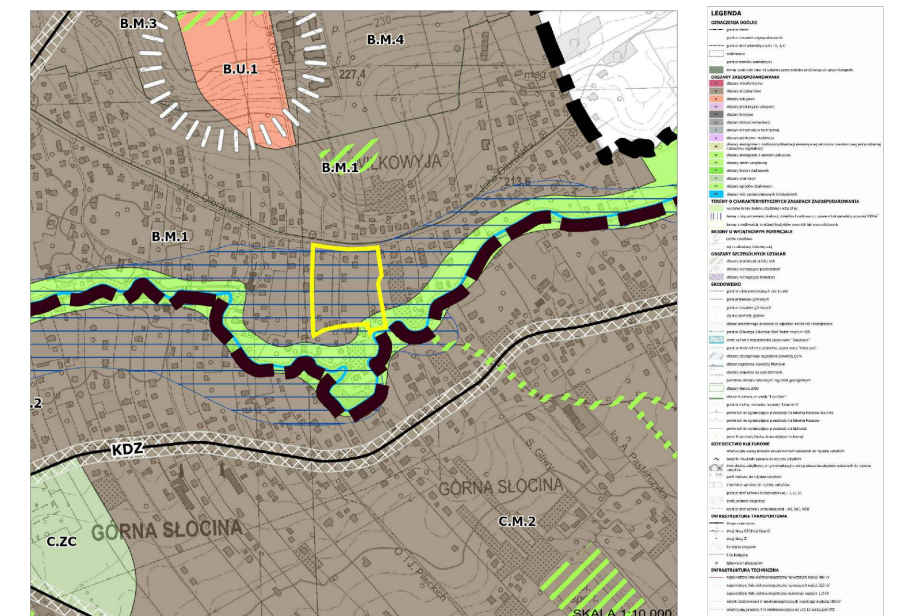
OZNACZENIA OBOWIĄZUJĄCE

- GRANICA OBSZARU OBJĘTEGO PLANEM MIEJSCOWYM
- LINIA ROZGRANICZAJĄCA TERENY O RÓŻNYM PRZEZNACZENIU LUB RÓŻNYCH ZASADACH ZAGOSPODAROWANIA
- NIEPRZEKRACZALNA LINIA ZABUDOWY
- LINIA PODZIAŁU WEWNĘTRZNEGO
- MN** TEREN ZABUDOWY MIESZKANIOWEJ JEDNORODZINNEJ
- ZN** TEREN ZIELENI NATURALNEJ
- [mn/u]** CZĘŚĆ TERENU WYDZIELONA LINIĄ PODZIAŁU WEWNĘTRZNEGO, NA KTÓREJ MOŻLIWA JEST LOKALIZACJA USŁUG
- [kx/kd]** CZĘŚĆ TERENU WYDZIELONA LINIĄ PODZIAŁU WEWNĘTRZNEGO POD KOMUNIKACJĘ DROGOWĄ WEWNĘTRZNĄ W FORMIE CIĄGÓW PIESZO-JEZDNYCH
- [mnw]** CZĘŚĆ TERENU WYDZIELONA LINIĄ PODZIAŁU WEWNĘTRZNEGO DO ZAGOSPODAROWANIA POD ZABUDOWĘ MIESZKANIOWĄ JEDNORODZINNĄ WOLNOSTOJĄCĄ

OZNACZENIA INFORMACYJNE

- ISTNIEJĄCY CIĄG PIESZO-JEZDNY POZA OBSZAREM OBJĘTYM PLANEM
- ul. J. Olbrachta** NAZWY ISTNIEJĄCYCH ULIC
- OBSZAR ZAGROŻENIA POWODZIĄ MŁYNÓWKI

WYRYS ZE STUDIUM UWARUNKOWAŃ I KIERUNKÓW ZAGOSPODAROWANIA PRZESTRZENNEGO MIASTA RZESZOWA, UCHWAŁONEGO UCHWAŁĄ NR LXXXV/1890/2023 Z DNIA 26 WRZEŚNIA 2023 R., Z ZAZNACZONĄ ŻÓŁTYM KONTUREM GRANICĄ MPZP NR 302/7/2018 PO POŁUDNIOWEJ STRONIE UL. OLBRACHTA W RZESZOWIE.



LEGENDA WYBRANE OZNACZENIA:

- M** obszary mieszkaniowe
- EZ** obszary ekologiczne z zakazem zabudowy
- obszar zagrożenia powodzią Młynówki