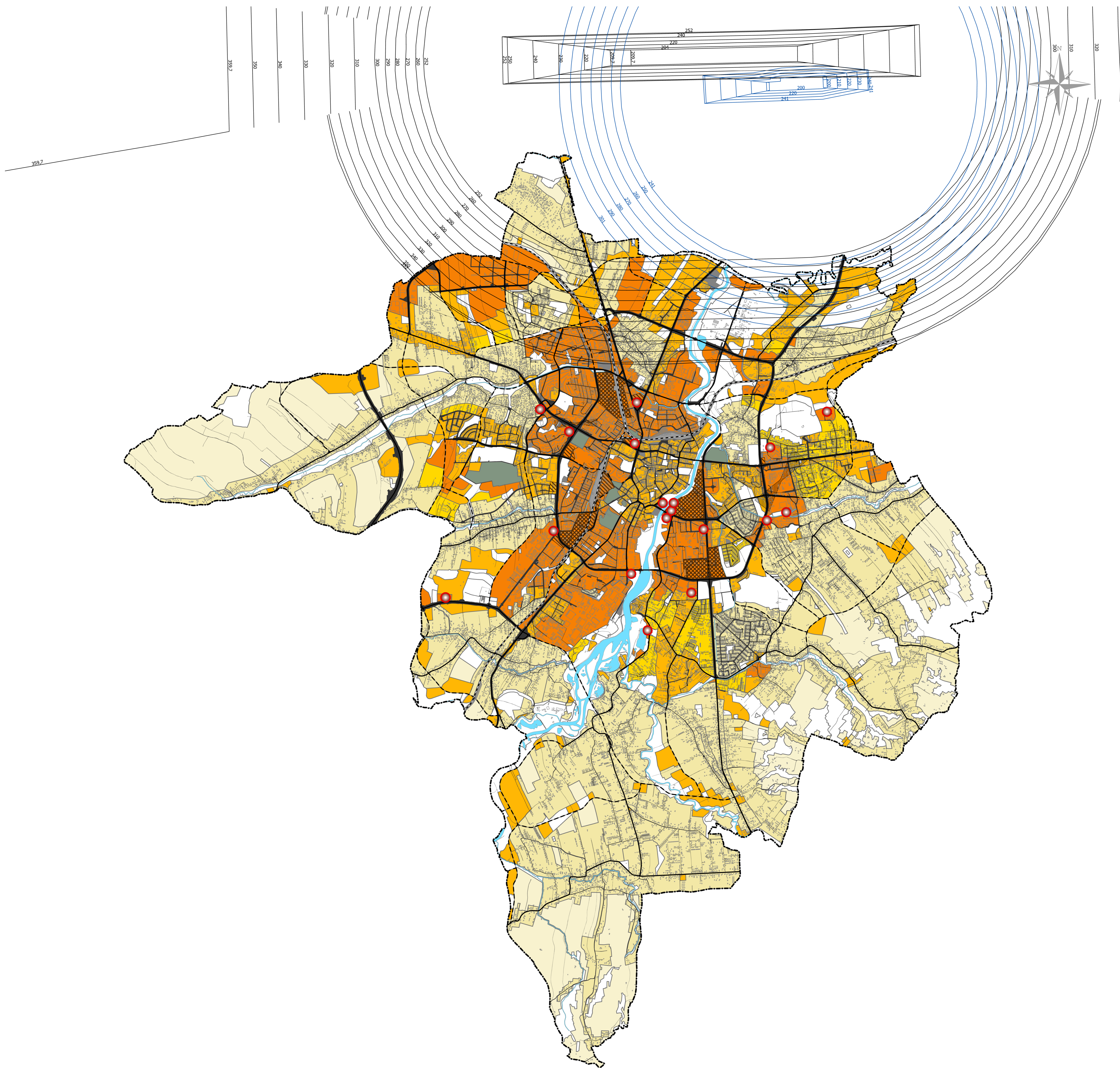




STUDIUM UWARUNKOWAŃ I KIERUNKÓW ZAGOSPODAROWANIA PRZESTRZENNEGO MIASTA RZESZOWA

RYSunEK INFORMACYJNY NR 5 - STRUKTURA WYSOKOŚCIOWA MIASTA



LEGENDA

OZNACZENIA OGÓLNE

- granica miasta
- drogi istniejące
- - - drogi planowane
- - - linie kolejowe
- wody
- tereny zamknięte inne niż ustalone przez ministra właściwego do spraw transportu

WYSOKOŚĆ ZABUDOWY

- do 9 m
- do 11 m
- do 14 m
- do 20 m
- do 35 m
- ▨ tereny z możliwością lokalizacji budynków wysokich
- ▩ tereny z możliwością lokalizacji budynków wysokich lub wysokościowych
- istniejące budynki wyższe niż 35m
- 252 powierzchnie ograniczające przeszkody dla lotniska Rzeszów-Jasionka
- 241 powierzchnie ograniczające przeszkody dla lotniska Rzeszów
- ▨ powierzchnie ograniczające przeszkody dla lądowiska

SKALA 1:25 000



ZALĄCZNIK NR 3
DO UCHWAŁY NR LXXXV/1890/2023
RADY MIASTA RZESZOWA
Z DNIA 26 WRZEŚNIA 2023 R.

