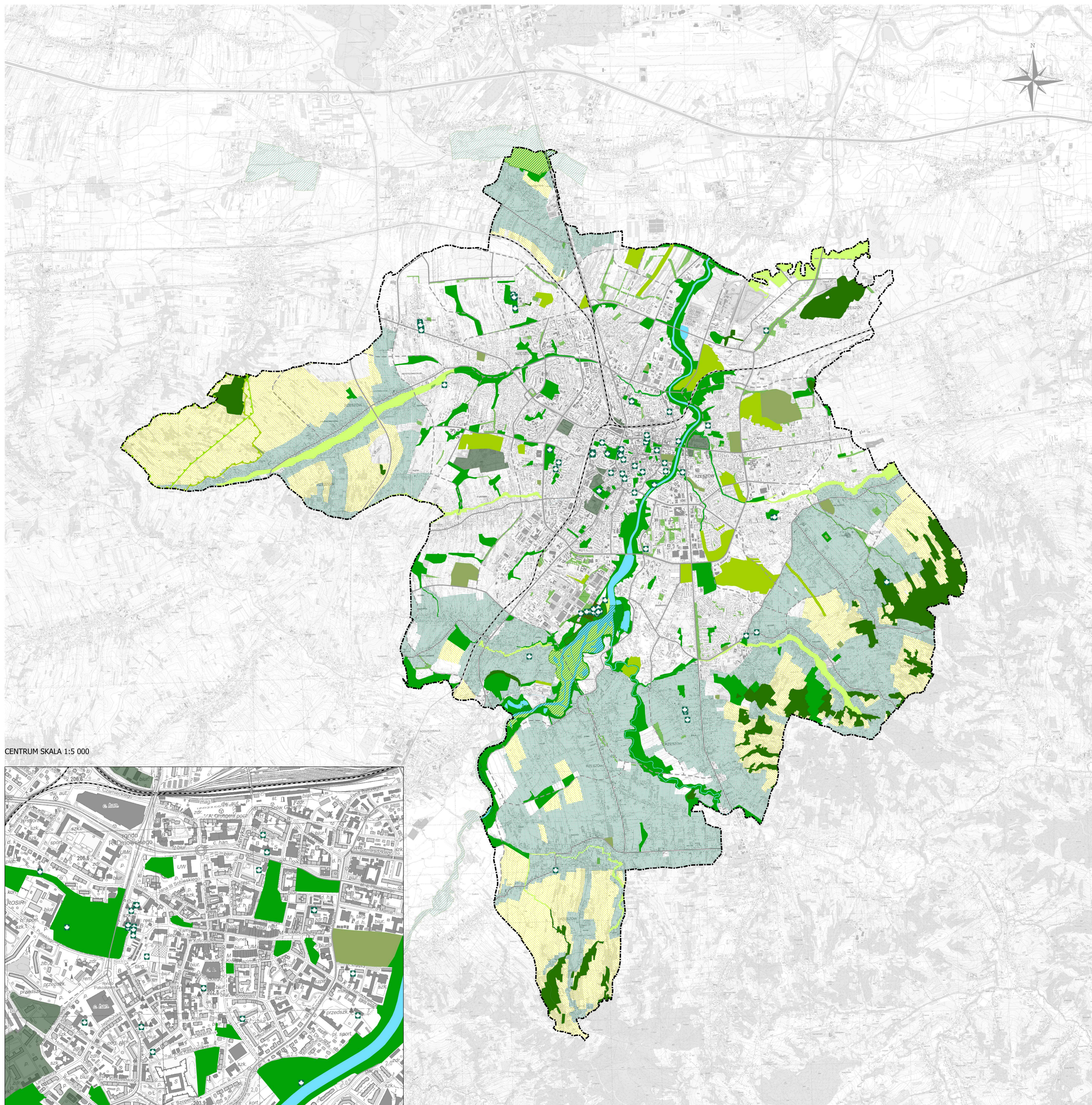




STUDIUM UWARUNKWAŃ I KIERUNKÓW ZAGOSPODAROWANIA PRZESTRZENNEGO MIASTA RZESZOWA

RYSunEK INFORMACYJNY NR 3 - SYSTEM PRZYRODNICZO-KLIMATYCZNY



LEGENDA

OZNACZENIA OGÓLNE

- granica miasta
- drogi istniejące
- - - drogi planowane
- linie kolejowe
- tereny zamknięte inne niż ustalone przez ministra właściwego do spraw transportu

OBSZARY ZAGOSPODAROWANIA W STRUKTURZE FUNKCJONALNO-PRZESTRZENNEJ

- obszary zieleni urządzonej
- obszary lasów i zadrzewień
- obszary cmentarzy
- obszary ogrodów działkowych
- obszary ekologiczne z zakazem zabudowy
- obszary wód powierzchniowych śródlądowych
- wybrane tereny zieleni

OBSZARY I OBIEKTY OBJĘTE OCHRONĄ

- pomniki przyrody
- obszary Natura 2000 - PLH180030 "Wisłok Śródkowy z Dopływami" i PLH180043 "Mrowie Łąki"
- obszar rezerwatu przyrody "Lisia Góra"
- otulina rezerwatu przyrody "Lisia Góra"

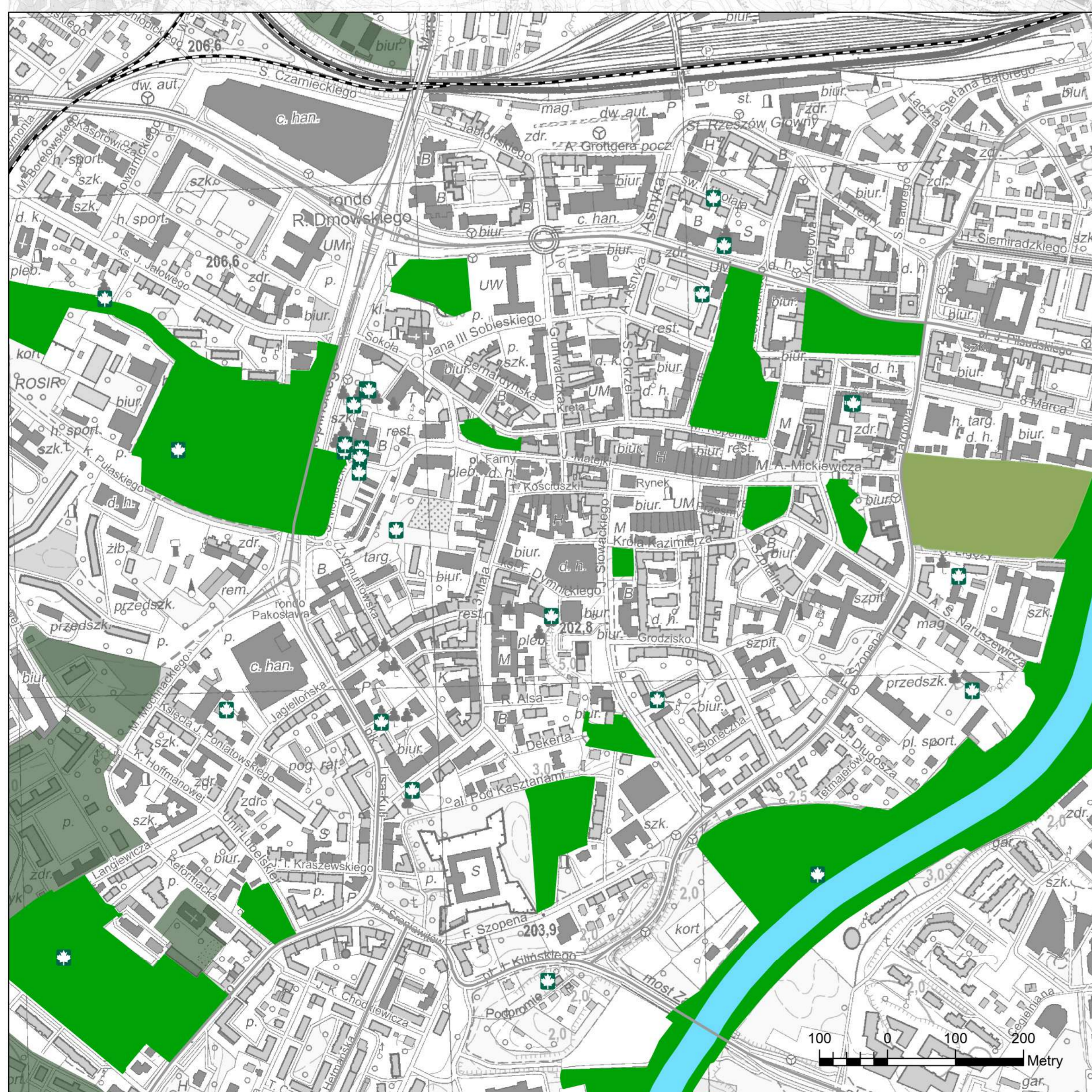
POZOSTAŁE ELEMENTY SYSTEMU PRZYRODNICZO-KLIMATYCZNEGO

- tereny zabudowy mieszkaniowej w strefie ekologicznej o wysokim udziale powierzchni biologicznie czynnej i ograniczonej wysokości zabudowy
- obszary ekologiczne z możliwością lokalizacji jednorodzinnej i zabudowy zagrodowej o bardzo wysokim udziale powierzchni biologicznie czynnej

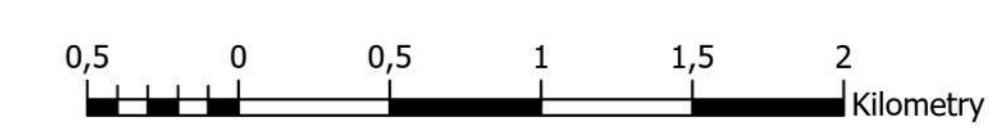
OZNACZENIA DODATKOWE

- obszar korytarza migracji dużych ssaków PAN "Roztocze - Pogórze Przemyskie"
- obszar korytarza migracji dużych ssaków PAN "Pogórze Strzyżowskie"

CENTRUM SKALA 1:5 000



SKALA 1:25 000



ZALĄCZNIK NR 3
DO UCHWAŁY NR LXXXV/1890/2023
RADY MIASTA RZESZOWA
Z DNIA 26 WRZEŚNIA 2023 R.

