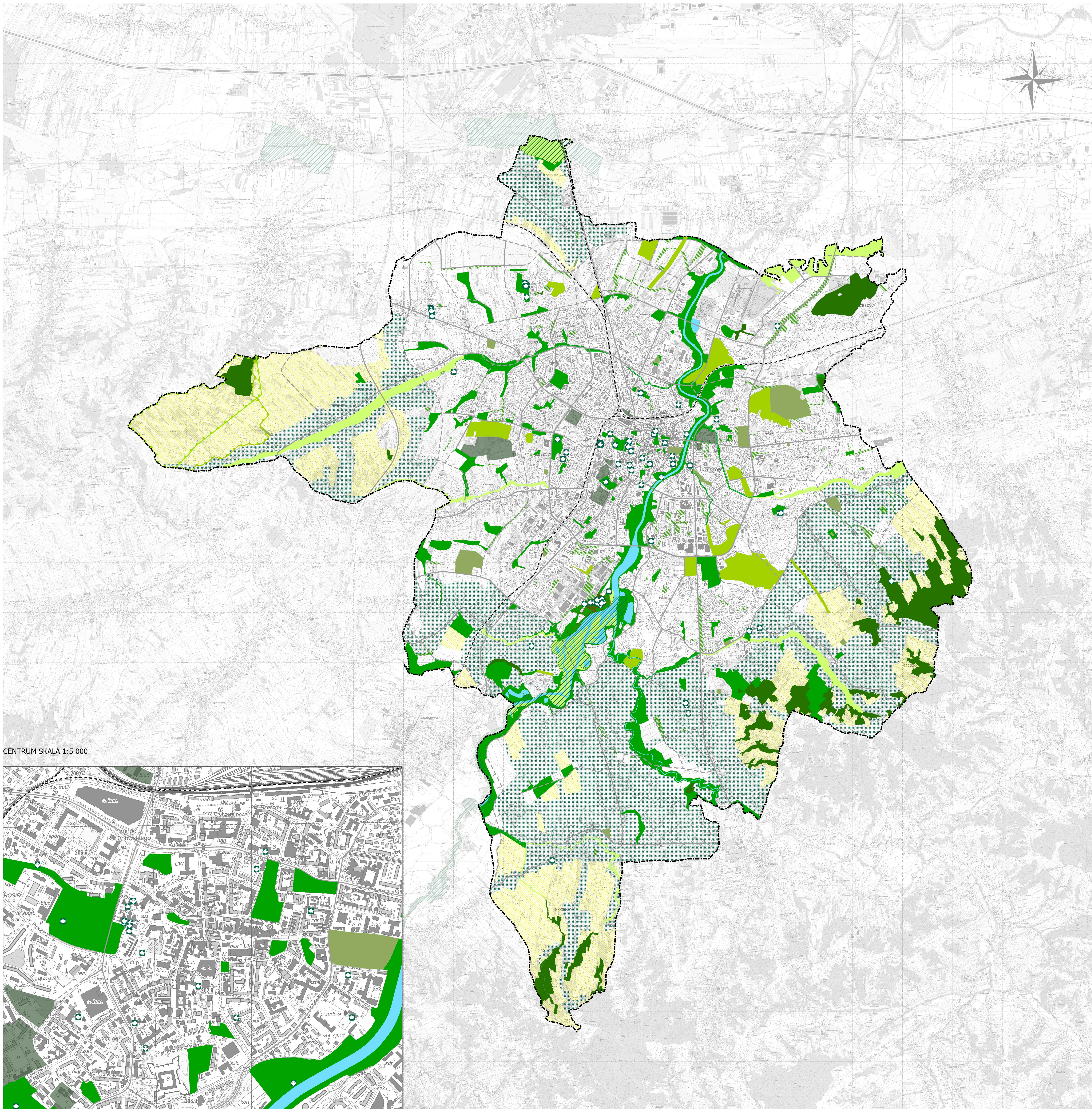


# STUDIUM UWARUNKWAŃ I KIERUNKÓW ZAGOSPODAROWANIA PRZESTRZENNEGO MIASTA RZESZOWA

## RYSunEK INFORMACYJNY NR 3 - SYSTEM PRZYRODNICZO-KLIMATYCZNY



### LEGENDA

#### OZNACZENIA OGÓLNE

- granica miasta
- drogi istniejące
- - - drogi planowane
- linie kolejowe
- tereny zamknięte inne niż ustalone przez ministra właściwego do spraw transportu

#### OBSZARY ZAGOSPODAROWANIA W STRUKTURZE FUNKCJONALNO-PRZESTRZENNEJ

- obszary zieleni urządzonej
- obszary lasów i zadrzewień
- obszary cmentarzy
- obszary ogrodów działkowych
- obszary ekologiczne z zakazem zabudowy
- obszary wód powierzchniowych śródlądowych
- wybrane tereny zieleni

#### OBSZARY I OBIEKTY OBJĘTE OCHRONĄ

- pomniki przyrody
- obszary Natura 2000 - PLH180030 "Wisłok Śródkowy z Dopływami" i PLH180043 "Mrowie Łąki"
- obszar rezerwatu przyrody "Lisia Góra"
- otulina rezerwatu przyrody "Lisia Góra"

#### POZOSTAŁE ELEMENTY SYSTEMU PRZYRODNICZO-KLIMATYCZNEGO

- tereny zabudowy mieszkaniowej w strefie ekologicznej o wysokim udziale powierzchni biologicznie czynnej i ograniczonej wysokości zabudowy
- obszary ekologiczne z dopuszczeniem ekstensywnej zabudowy mieszkaniowej jednorodzinnej i zagrodowej o bardzo wysokim udziale powierzchni biologicznie czynnej

#### OZNACZENIA DODATKOWE

- obszar korytarza migracji dużych ssaków PAN "Roztocze - Pogórze Przemyskie"
- obszar korytarza migracji dużych ssaków PAN "Pogórze Strzyżowskie"

CENTRUM SKALA 1:5 000

