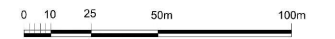


MIEJSCOWY PLAN ZAGOSPODAROWANIA PRZESTRZENNEGO NR 268/5/2015 TERENÓW STREFY REKREACJI W REJONIE AL. SIKORSKIEGO W RZESZOWIE - W CZĘŚCI I.

ZAŁĄCZNIK NR 1
DO UCHWAŁY NR
RADY MIASTA RZESZOWA
Z DNIA..... r.

RYSunEK PLANU - SKALA 1:1000

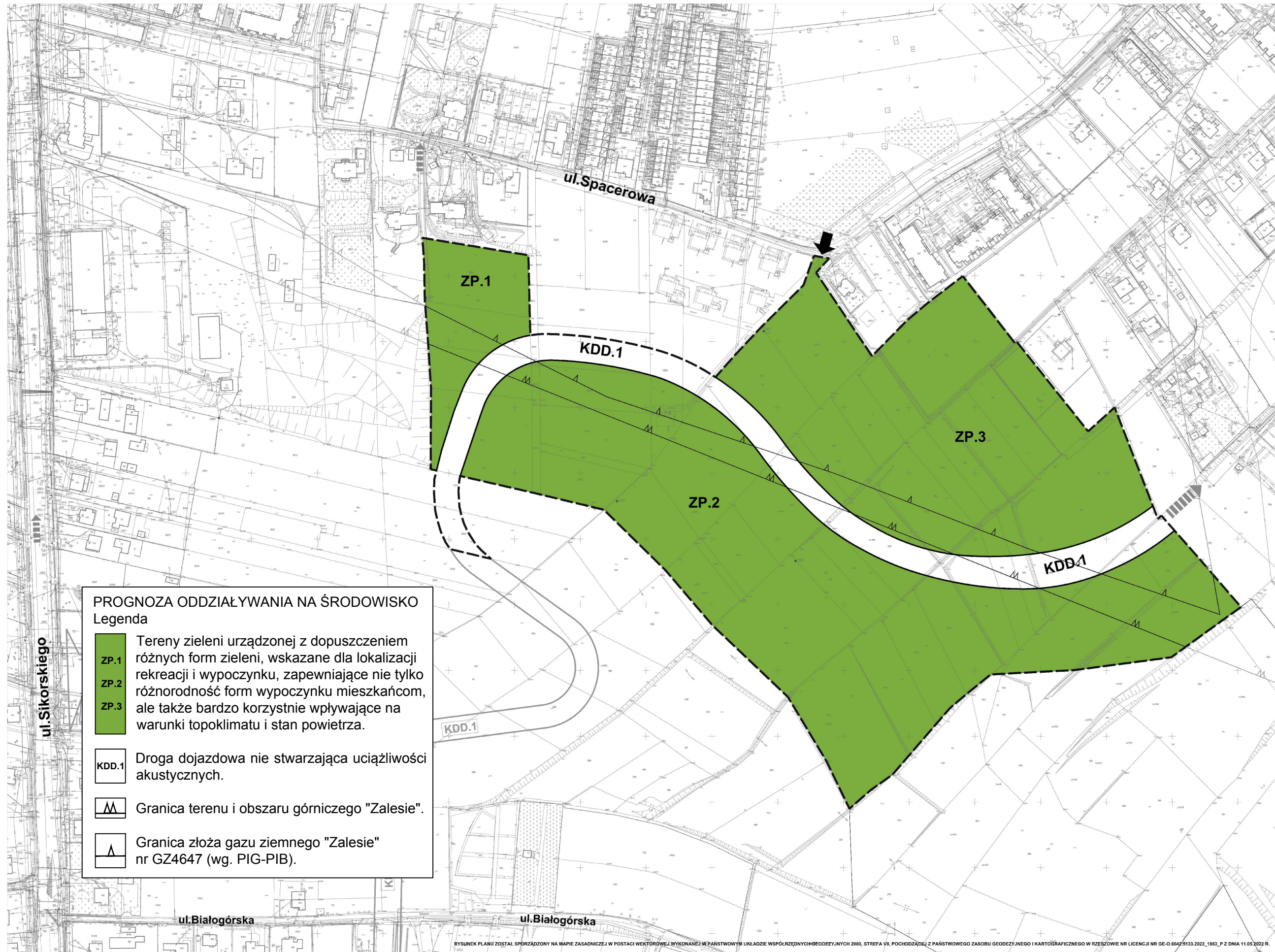


LEGENDA: OZNACZENIA OBOWIĄZUJĄCE

- GRANICA OBSZARU OBJĘTEGO PLANEM
- LINIA ROZGRANICZAJĄCA TERENY O RÓŻNYM PRZEZNACZENIU LUB RÓŻNYCH ZASADACH ZAGOSPODAROWANIA
- ZP TERENY ZIELENI URZĄDZONEJ
- KDD TERENY DROGI DOJAZDOWEJ
- MIEJSCE WŁĄCZENIA DROGI PIESZEJ I DROGI ROWEROWEJ DO UL. SPACEROWEJ

OZNACZENIA INFORMACYJNE

- PRZEWIJDYWANA KONTYNUACJA DROGI DO UL. ZELWEROWICZA, POZA OBSZAREM OBJĘTEJ PLANEM
- ul. Sikorskiego NAZWY ISTNIEJĄCYCH ULIC
- GRANICA TERENU I OBSZARU GÓRNICZEGO ZALESIE
- GRANICA ZŁOŻA GAZU ZIEMNEGO ZALESIE
- OZNACZENIA MPZP NR 251/3/2013 - CZĘŚĆ 1**
- KDD.1 TERENY DROGI PUBLICZNEJ DOJAZDOWEJ
- KDL.1 TERENY DROGI PUBLICZNEJ LOKALNEJ



PROGNOZA ODDZIAŁYWANIA NA ŚRODOWISKO
Legenda

- ZP.1 Tereny zieleni urządzonej z dopuszczeniem różnych form zieleni, wskazane dla lokalizacji rekreacji i wypoczynku, zapewniające nie tylko różnorodność form wypoczynku mieszkańcom, ale także bardzo korzystnie wpływające na warunki topoklimatu i stan powietrza.
- ZP.2
- ZP.3
- KDD.1 Droga dojazdowa nie stwarzająca uciążliwości akustycznych.
- Granica terenu i obszaru górniczego "Zalesie".
- Granica złoża gazu ziemnego "Zalesie" nr GZ4647 (wg. PIG-PIB).

WYNIKI ZE BUDZEP MIASTA RZESZOWA, PRZYJĘTEGO UCHWAŁĄ NR XXXX/13/2010 RADY MIASTA RZESZOWA Z DNIA 4 LIPCA 2010 R. Z PODK. JM. Z GOSPODARSTWA I ZŁOŻY KONTURU OBSZARU OBJĘTEGO MPZP NR 268/5/2015 TERENÓW STREFY REKREACJI W REJONIE AL. SIKORSKIEGO W RZESZOWIE - W CZĘŚCI I.

