

PROJEKT STUDIUM UWARUNKOWAŃ I KIERUNKÓW ZAGOSPODAROWANIA PRZESTRZENNEGO MIASTA RZESZOWA

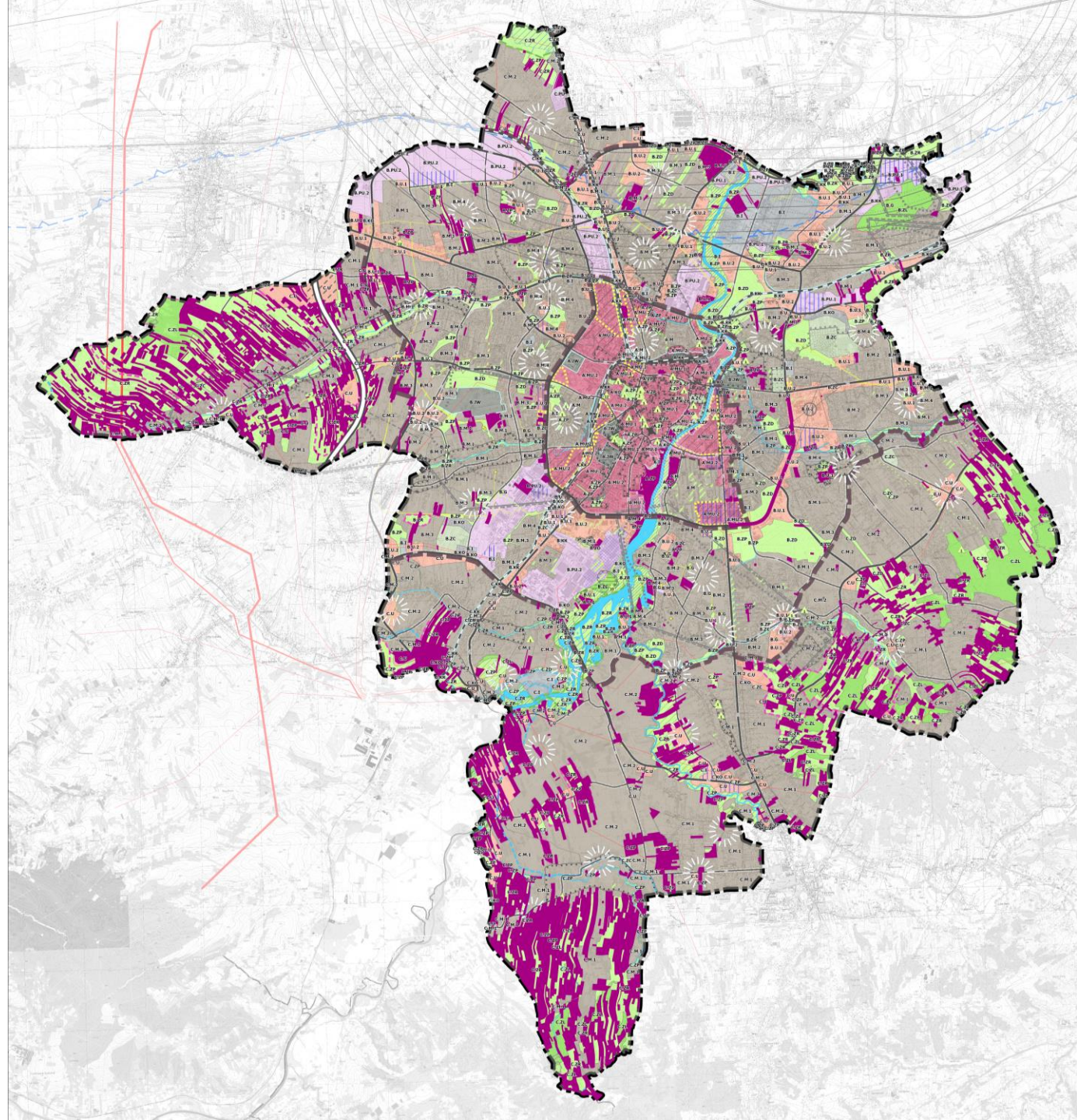
ROZPATRZENIE UWAG DO PROJEKTU STUDIUM

GRUDZIEŃ 2022 r.



UWAGI SZCZEGÓŁOWE ZŁOŻONE DO PROJEKTU STUDIUM

- uwagi dotyczące
indywidualnych
nieruchomości



Uwagi szczegółowe złożone
do projektu Studium

LICZBA PISM ZŁOŻONYCH DO WYŁOŻONEGO
PROJEKTU STUDIUM
3903

PISMA ZAKWALIFIKOWANE
JAKO UWAGI
3 838

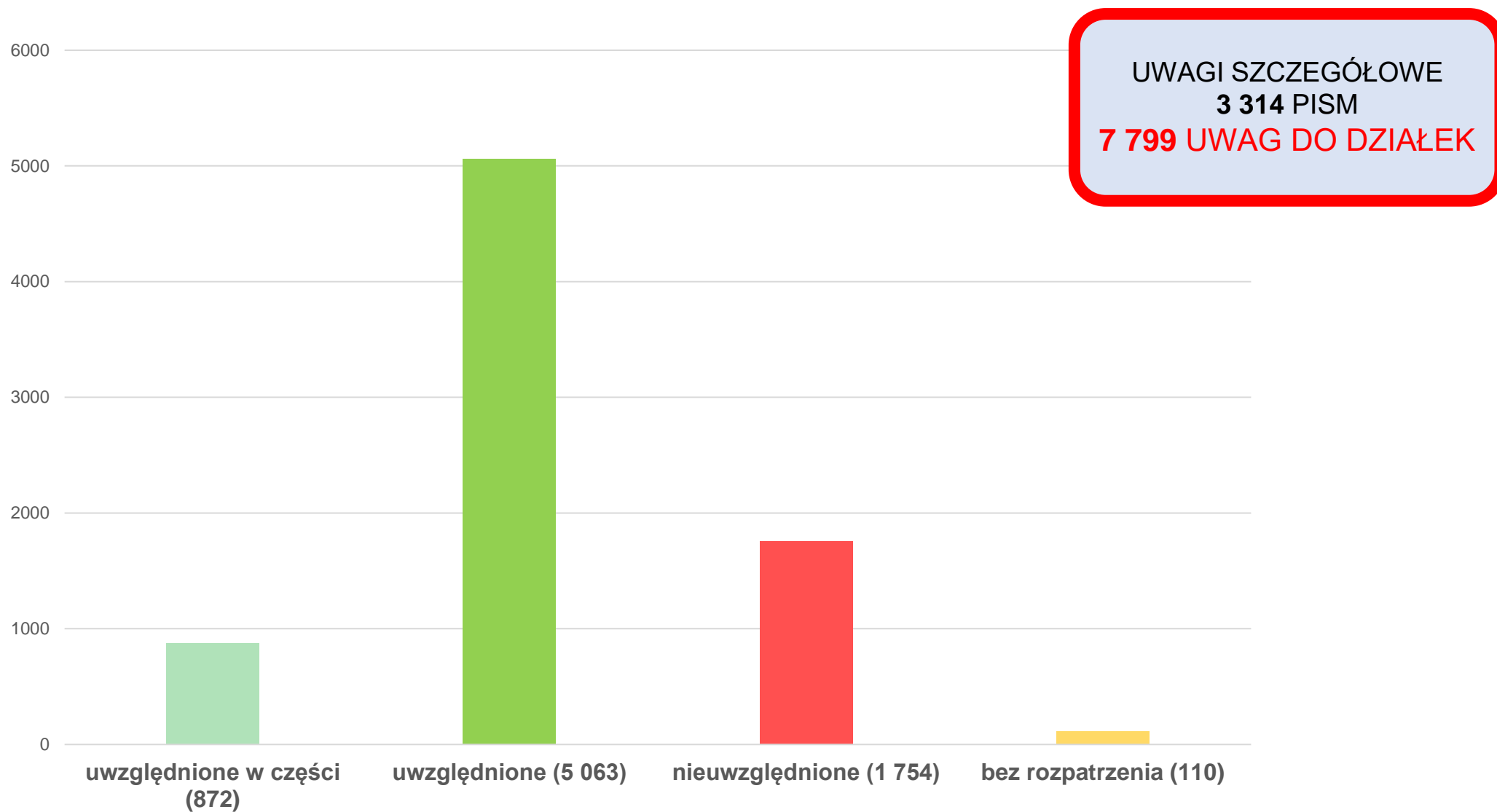
PISMA
NIEZAKWALIFIKOWANE
JAKO UWAGI
65

UWAGI OGÓLNE
524 PISMA

UWAGI SZCZEGÓŁOWE
3 314 PISM
7 799 UWAG DO DZIAŁEK

UWAGI SZCZEGÓŁOWE

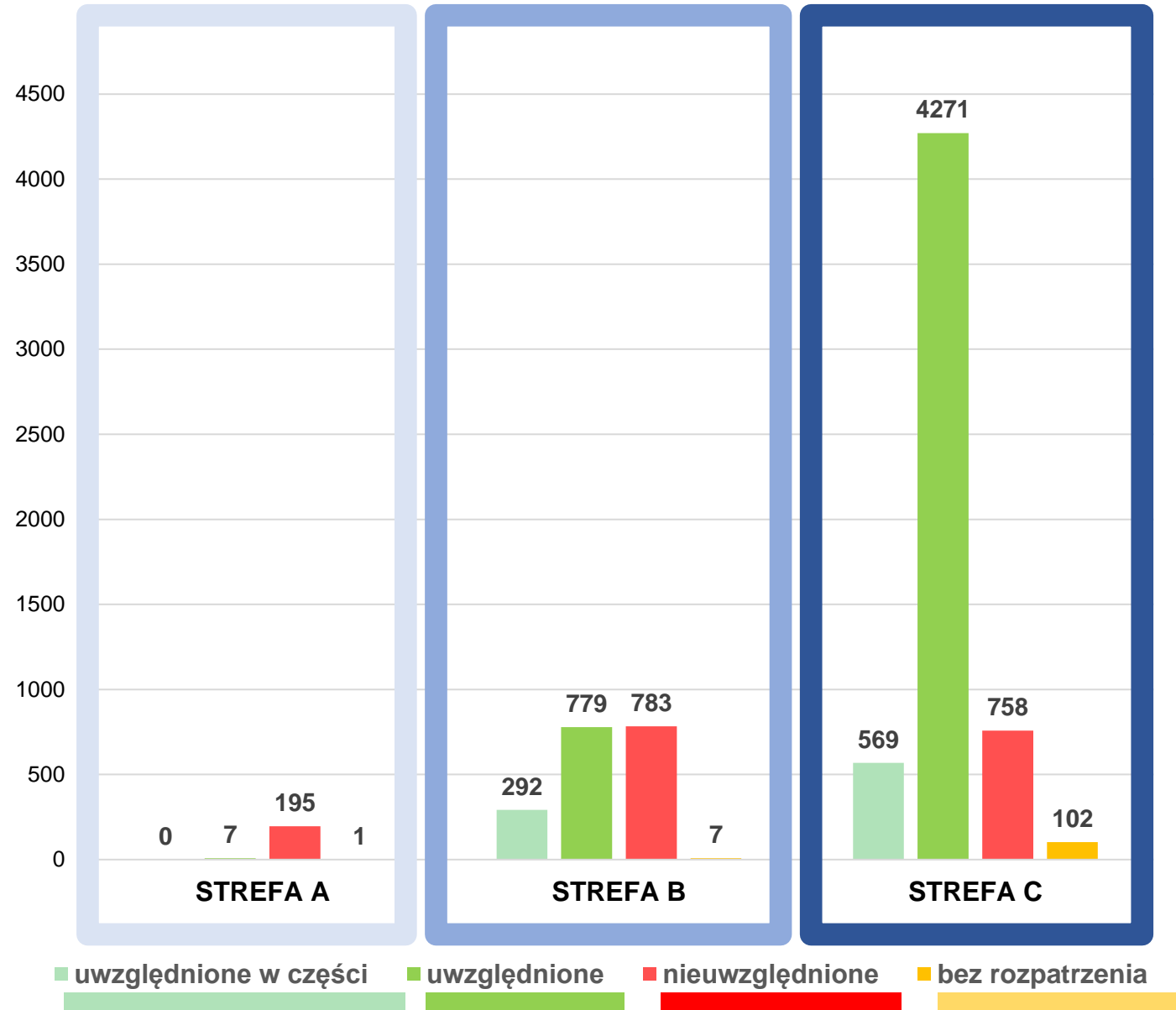
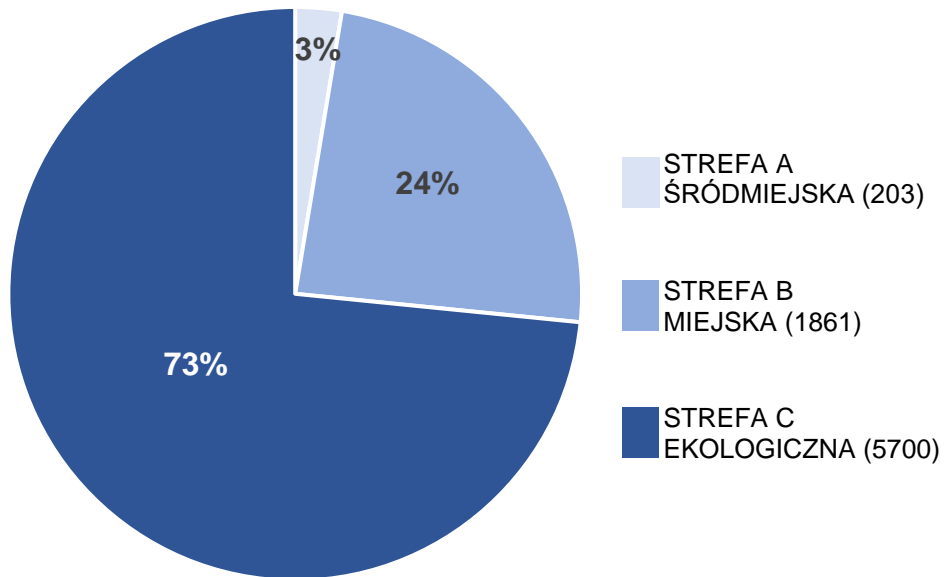
sposób rozpatrzenia uwag odnoszących się do działek



UWAGI SZCZEGÓŁOWE

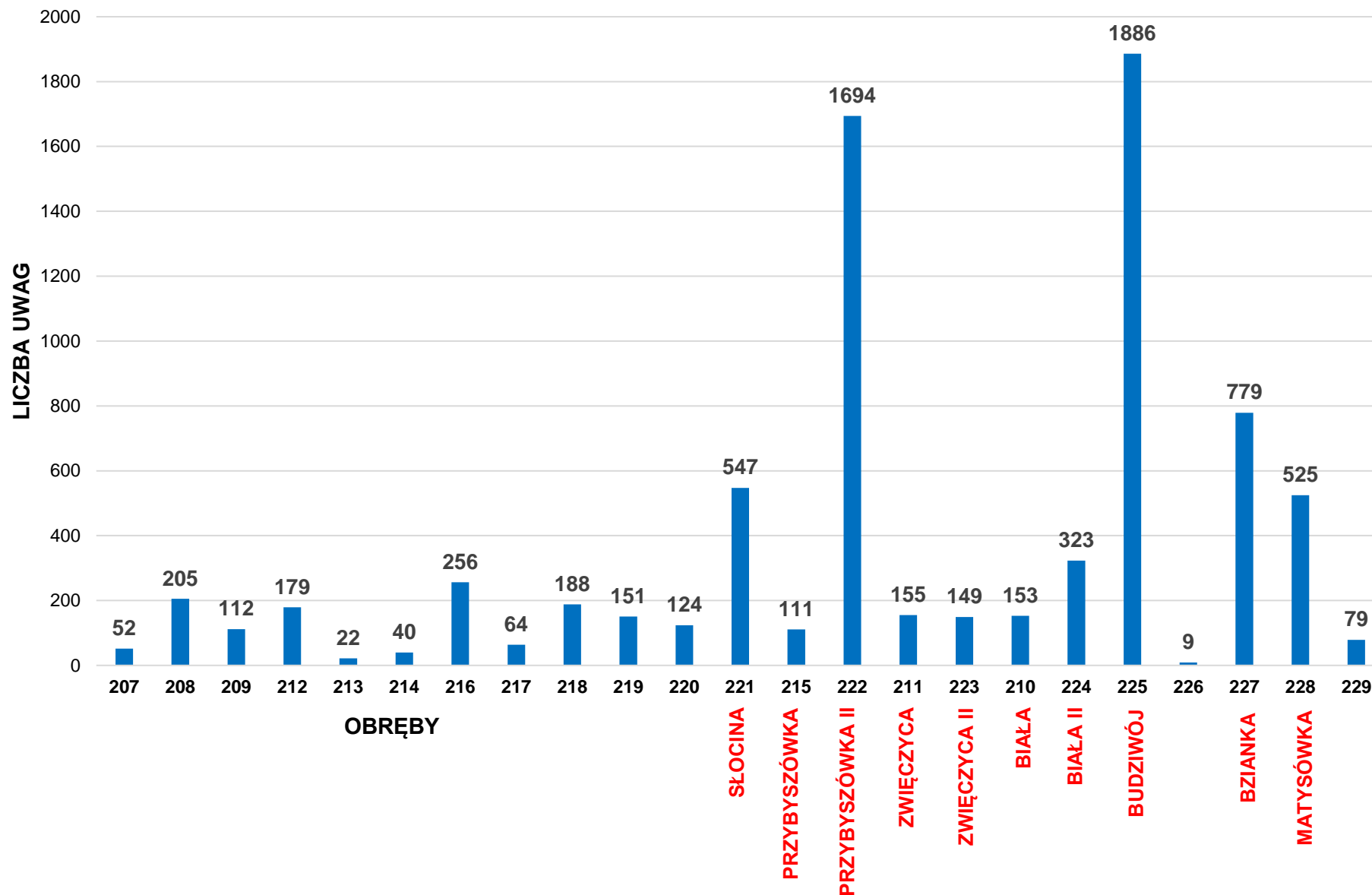
Ilość i sposób rozpatrzenia uwag odnoszących się do działek wg stref

UWAGI WG STREF



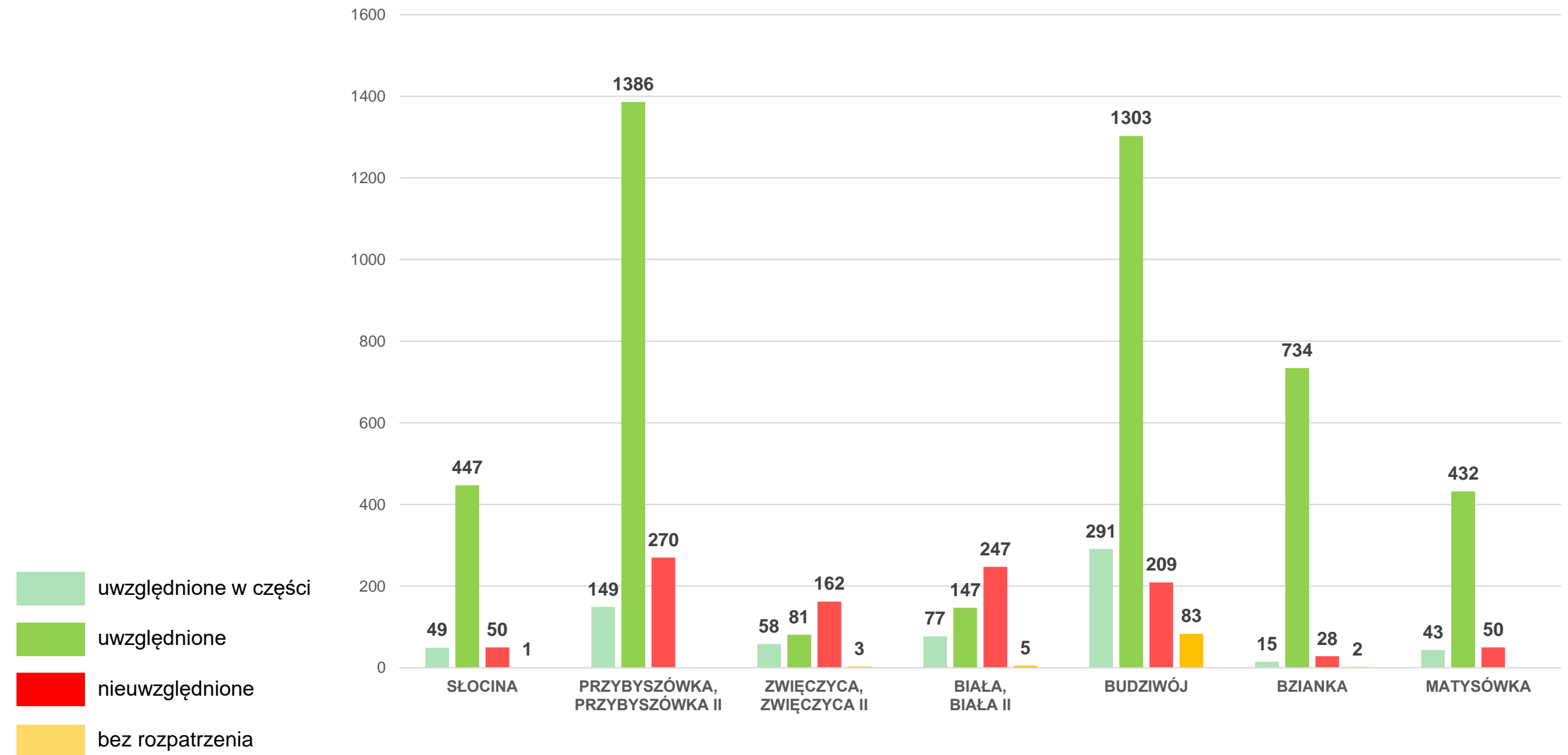
UWAGI SZCZEGÓŁOWE

Ilość uwag odnoszących się do działek wg obrębów ewidencyjnych



UWAGI SZCZEGÓŁOWE

Sposób rozpatrzenia uwag odnoszących się do działek wg obrębów ewidencyjnych



STRUKTURA ZARZĄDZENIA

Zarządzenie Nr VIII/2132/2022
Prezydenta Miasta Rzeszowa
z dnia 12 grudnia 2022 r.
w sprawie rozstrzygnięcia o sposobie rozpatrzenia
uwag wniesionych do projektu Studium.



Załącznik nr 1

wykaz uwag zgłoszonych do wyłożonego do publicznego wglądu projektu Studium, wraz z informacją o sposobie ich rozpatrzenia,

Tabela - 773 strony



Załącznik nr 2

uzasadnienie sposobu rozpatrzenia uwag

Dokument – 27 stron

SZYBKI SPOSÓB POZYSKANIA INFORMACJI W SPRAWIE ROZPATRZONEJ UWAGI

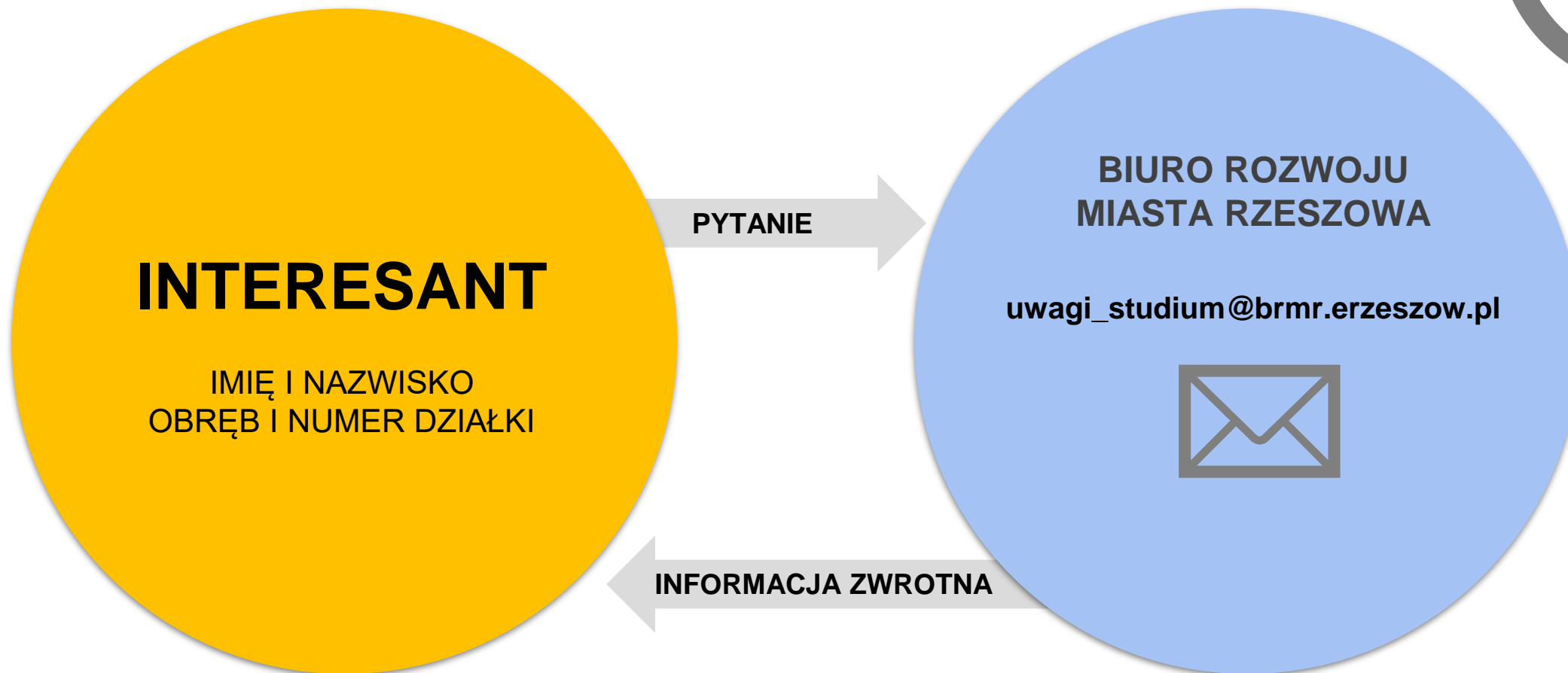


1. Zapraszamy na stronę internetową - bip.erzeszow.pl
2. Z panelu **Informator** należy wybrać **PLANOWANIE PRZESTRZENNE**, a następnie **AKTUALNOŚCI**
3. Należy otworzyć **Zarządzenie Nr VIII/2132/2022 Prezydenta Miasta Rzeszowa z dnia 12 grudnia 2022 r. w sprawie rozstrzygnięcia o sposobie rozpatrzenia uwag wniesionych do projektu Studium uwarunkowań i kierunków zagospodarowania przestrzennego Miasta Rzeszowa.**
4. Po kliknięciu na **Załącznik nr 1 – wykaz uwag zgłoszonych do wyłożonego do publicznego wglądu projektu Studium, wraz z informacją o sposobie ich rozpatrzenia (tabela 773 strony)** otworzy się wykaz uwag.
5. W związku z anonimizacją Zarządzenia zaleca się wyszukiwanie po numerze nieruchomości, której dotyczyła uwaga, poprzez kombinację klawiszy „CTRL” oraz „F”, co spowoduje otwarcie „okna wyszukiwania”.
6. W „oknie wyszukiwania” należy wpisać **obręb i numer działki**, której dotyczyła uwaga, wg schematu:
nr obrębu-nr działki
np. 222-3617/1
7. W przypadku uwag niewwzględnionych lub uwzględnionych w części, w ostatniej kolumnie tabeli znajduje się odesłanie do uzasadnienia, które znajduje się w **Załączniku nr 2 – Uzasadnienie sposobu rozpatrzenia uwag (dokument 27 stron).**
8. Aby zapoznać się z uzasadnieniem sposobu rozpatrzenia uwag należy w **Zarządzeniu Nr VIII/2132/2022 Prezydenta Miasta Rzeszowa z dnia 12 grudnia 2022 r.**, otworzyć **Załącznik nr 2**

TABELA 773 strony

Lp.	Data wpływu uwagi	Nazwisko i imię, nazwa jednostki organizacyjnej i adres zgłaszającego uwagi	Treść uwagi	Oznaczenie nieruchomości, której dotyczy uwaga		Ustalenia projektu Studium dla nieruchomości, której dotyczy uwaga	Rozstrzygnięcie Prezydenta Miasta Rzeszowa w sprawie rozpatrzenia uwagi			Pięmo pozostawione bez rozpatrzenia	Uzasadnienie - zał. nr 2 do Zarządzenia
				5	6		7	8	9		
3381	21-07-2022		Dotyczy: braku zgody na przeznaczenie działek pod zieleni urządzonej, wnioskowane przeznaczenie pod zabudowę mieszkaniową wielorodzinną z dopuszczeniem usług zarówno komercyjnych jak i usług publicznych oraz innych usług związanych z działalnością gospodarczą jak również o zaplanowanie połączeń komunikacyjnych, drogowych dla niezabudowanych działek w tym rejonie.	Działki nr ewid. 2814, 2815, 2817, 2819, 2831/1 obr. 209	209-2814 209-2815 209-2817 209-2819 209-2831/1	C.U C.U C.U C.U C.U		x x x x x			Patrz pkt X Patrz pkt X Patrz pkt X Patrz pkt X Patrz pkt X
3382	21-07-2022		Dotyczy: wnioskowanie o przeznaczenie działek pod zabudowę mieszkaniową jednorodzinną.	Działki nr ewid. 1776, 1777/1, 1698 obr. 222	222-1776 222-1777/1 222-1698	C.ZR C.ZR C.U	x x x				
3383	21-07-2022		Dotyczy: wnioskowanie o przeznaczenie działki pod zabudowę mieszkaniową jednorodzinną.	Działka nr ewid. 339 obr. 227	227-339	C.ZR	x				
3384	21-07-2022		Dotyczy: wnioskowanie o przeznaczenie działki pod zabudowę mieszkaniową jednorodzinną.	Działka nr ewid. 576, 577, 580, 582 obr. 227	227-576 227-577 227-580 227-582	C.ZR C.ZR C.ZR C.ZR	x x x x				
3385	21-07-2022		Dotyczy: braku zgody na przeznaczenie działki pod zieleni urządzonej.	Działka nr ewid. 336 obr. 227	227-336	C.ZR	x				
3386	21-07-2022		Dotyczy: braku zgody na przeznaczenie działki pod zieleni urządzonej.	Działka nr ewid. 321 obr. 227	227-321	C.ZR	x				
3387	21-07-2022		Dotyczy: braku zgody na przeznaczenie działki pod zieleni urządzonej.	Działka nr ewid. 208 obr. 227	227-208	C.ZR	x				
3388	21-07-2022		Dotyczy: braku zgody na przeznaczenie działki pod zieleni urządzonej.	Działka nr ewid. 646 obr. 227	227-646	C.ZR	x				
3389	21-07-2022		Dotyczy: braku zgody na przeznaczenie działki pod zieleni urządzonej.	Działka nr ewid. 243/1 obr. 227	227-243/1	C.ZR	x				
3390	21-07-2022		Dotyczy: braku zgody na przeznaczenie działki pod zieleni urządzonej.	Działka nr ewid. 243/2 obr. 227	227-243/2	C.M.1, C.ZR	x				
3391	21-07-2022		Dotyczy: braku zgody na przeznaczenie działki pod zieleni urządzonej.	Działka nr ewid. 234/2 obr. 227	227-234/2	C.ZR	x				
3392	21-07-2022		Dotyczy: braku zgody na przeznaczenie działki pod zieleni urządzonej.	Działka nr ewid. 212 obr. 227	227-212	C.ZR	x				
3393	21-07-2022		Dotyczy: braku zgody na przeznaczenie działki pod zieleni urządzonej.	Działka nr ewid. 236/2 obr. 227	227-236/2	C.M.1, C.ZR	x				
3394	21-07-2022		Dotyczy: braku zgody na przeznaczenie działki pod zieleni urządzonej.	Działka nr ewid. 879/4 obr. 227	227-879/4	C.M.1, C.ZR			x		Patrz pkt. M

**SZYBKI I ŁATWY SPOSÓB KOMUNIKACJI Z BRMR
W SPRAWIE ROZPATRZENIA UWAG – na podstawie tabeli z Zarządzenia**



**SZYBKI I ŁATWY SPOSÓB KOMUNIKACJI Z BRMR
W SPRAWIE ROZPATRZENIA UWAG – na podstawie tabeli z Zarządzenia**



INTERESANT

IMIĘ I NAZWISKO
OBRĘB I NUMER DZIAŁKI

PYTANIE

BIURO ROZWOJU MIASTA RZESZOWA
w godzinach 8:00 – 15:00 (pon.- pt.)

os. Przybyszówka i Bzianka: **17 748 49 05**
os. Budziwój i Biała: **17 748 49 10**
os. Ślocina i Matysówka: **17 748 49 18**

Całe miasto:

17 748 49 07
17 748 49 08
17 748 49 25
17 748 49 29

INFORMACJA ZWROTNA

HARMONOGRAM DALSZYCH PRAC NAD PROJEKTEM STUDIUM



